

EMLAK KONUT GAYRİMENKUL YATIRIM ORTAKLIĞI A.Ş.
2008 YILI FAALİYET RAPORU

Şirkete Genel Bakış

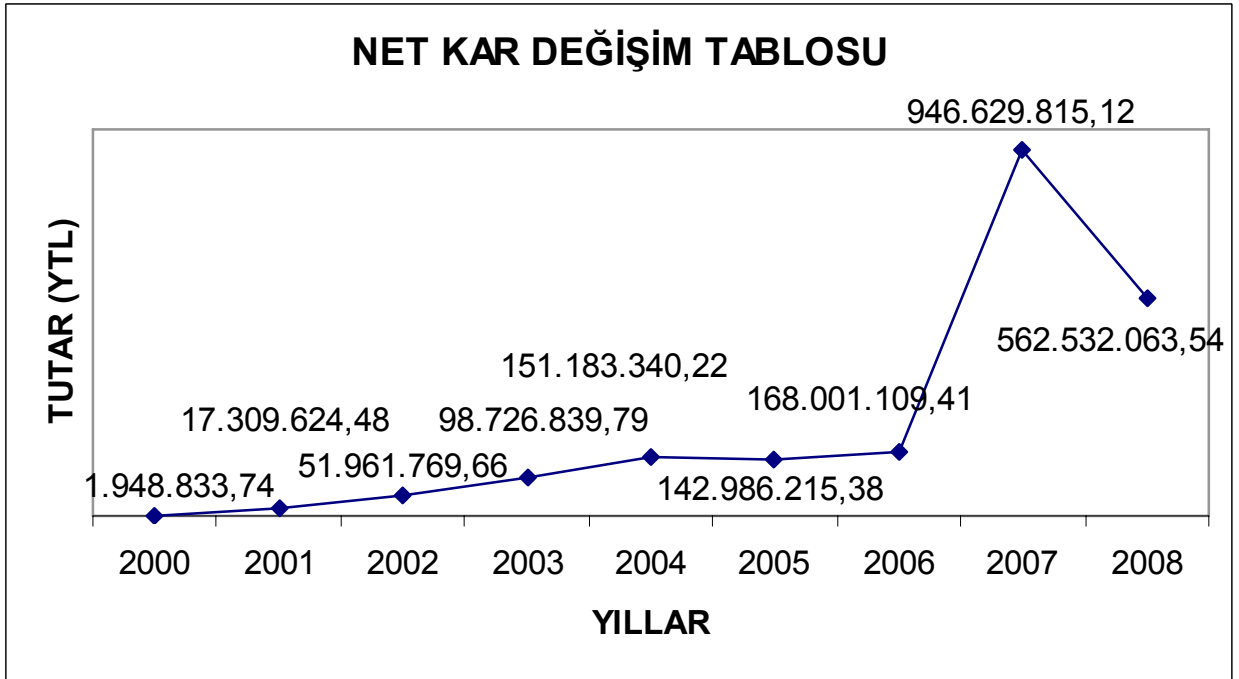
Bakanlar Kurulu'nun 26.12.1990 tarihli kararı çerçevesinde, **Emlak Yapı Anonim Şirketi** ile **İnşaat ve İmar Anonim Şirketi'nin** birleştirilmeleri suretiyle, “ **Emlak Konut Anonim Şirketi**” kurulmuştur.

Emlak Konut A.Ş.'nin 588 Sayılı Kanun Hükmünde Kararname gereği; Gayrimenkul Yatırım Ortaklığına dönüştürülmesi kararlaştırılmıştır. Sermaye Piyasası Kurulu'nun ve T.C. Sanayi ve Ticaret Bakanlığı'nın izni ile ana sözleşme tadil tasarısı genel kurulun tasvibine sunulmuş, 22.07.2002 tarihli Şirket Olağanüstü Genel Kurul toplantısında ana sözleşme tadili kabul edilerek **EMLAK GAYRİMENKUL YATIRIM ORTAKLIĞI A.Ş.** ünvanını almıştır. 28.02.2006 tarihli Olağan Genel Kurul Toplantısında şirket ünvanı **EMLAK KONUT GAYRİMENKUL YATIRIM ORTAKLIĞI A.Ş.** şeklinde değiştirilmiştir.

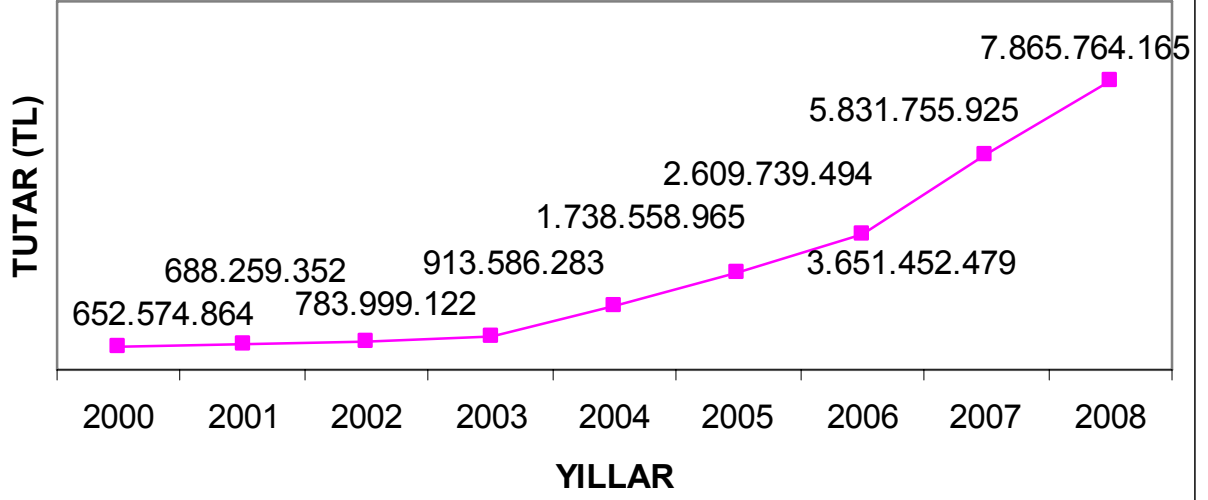
Şirketin, Gayrimenkul Yatırım Ortaklığına dönüşüm süreci ile ilgili olarak SPK'dan ek süre talep edilmiş; ilgili kurumun 01.10.2007 tarih ve B.02.1.SP.K.0.15/691 sayılı yazısı ile 30.05.2012 tarihine kadar ek süre alınmıştır.

KEY Kanunu çerçevesinde 2008 yılı içinde 5.123.913 hak sahibine 2.395.612.995,64 TL ödeme yapılmıştır. Ayrıca Hisse Senedi talep eden 265 hak sahibine 67.235,87 TL Net Aktif Değeri olan hisse verilmiştir.

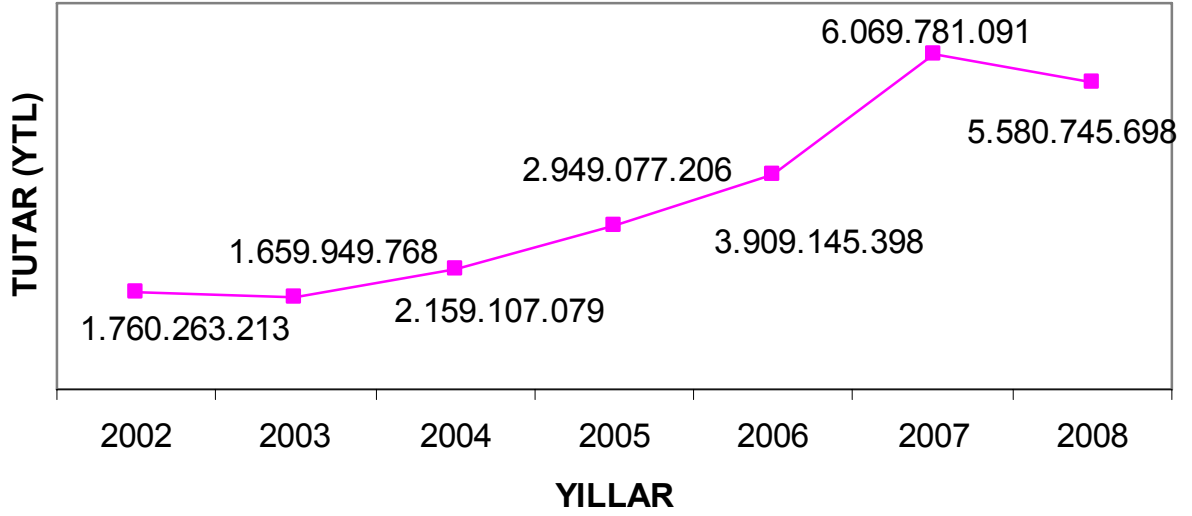
Şirketin faaliyetleri sonucunda ulaşılan mali tablolar aşağıda kısaca gösterilmiştir.



AKTİF TOPLAMI DEĞİŞİM TABLOSU



ŞİRKET PORTFÖY DEĞERİ DEĞİŞİM TABLOSU



Sermaye ve Ortaklık Yapısı

Şirketin Ödenmiş Sermayesi 649.100.432,16 YTL olup, ortaklık yapısı aşağıdaki gibidir;

Hissedar Adı Soyadı ve Ünvanı	Hisse Adedi	Hisse Tutarı (YTL)	Hisse Oranı %
T.C. Başbakanlık Toplu Konut İdaresi Başkanlığı	25.336.991.900	253.369.919,00	39,0403
KEY Hak Sahipleri Temsilen Toplu Konut İdaresi Başkanlığı	39.573.025.500	395.730.255,00	60,9659
İstanbul İmar İnşaat A.Ş.	9.401	94,01	0,000014
İller Bankası Genel Müdürlüğü	8.147	81,47	0,000013
Kutlutaş Holding A.Ş.	8.147	81,47	0,000013
Maliye Hazinesi	121	1,21	0,0000002
TOPLAM	64.910.043.216	649.100.432,16	100,00

T.C. İstanbul Valiliği Defterdarlık Avrupa Yakası Milli Emlak Daire Başkanlığı'nın yazısına istinaden; Şirketimizde 121 hisse ve 1,21 TL karşılığı sermayesine sahip Kostı Ermiş Mirasçıları Frida Ermiş ve Mario Kananar Kopulo 'nun hisseleri Şirketimiz Yönetim Kurulu'nun 29.12.2006 tarih ve 4(194) sayılı kararı ile "Maliye Hazinesi" olarak değiştirilmiştir.

KEY hak sahiplerine ödeme yapıldıktan sonra yaklaşık sermayemizin %61'inin sermaye düşüm işlemi yapılması planlanmaktadır.

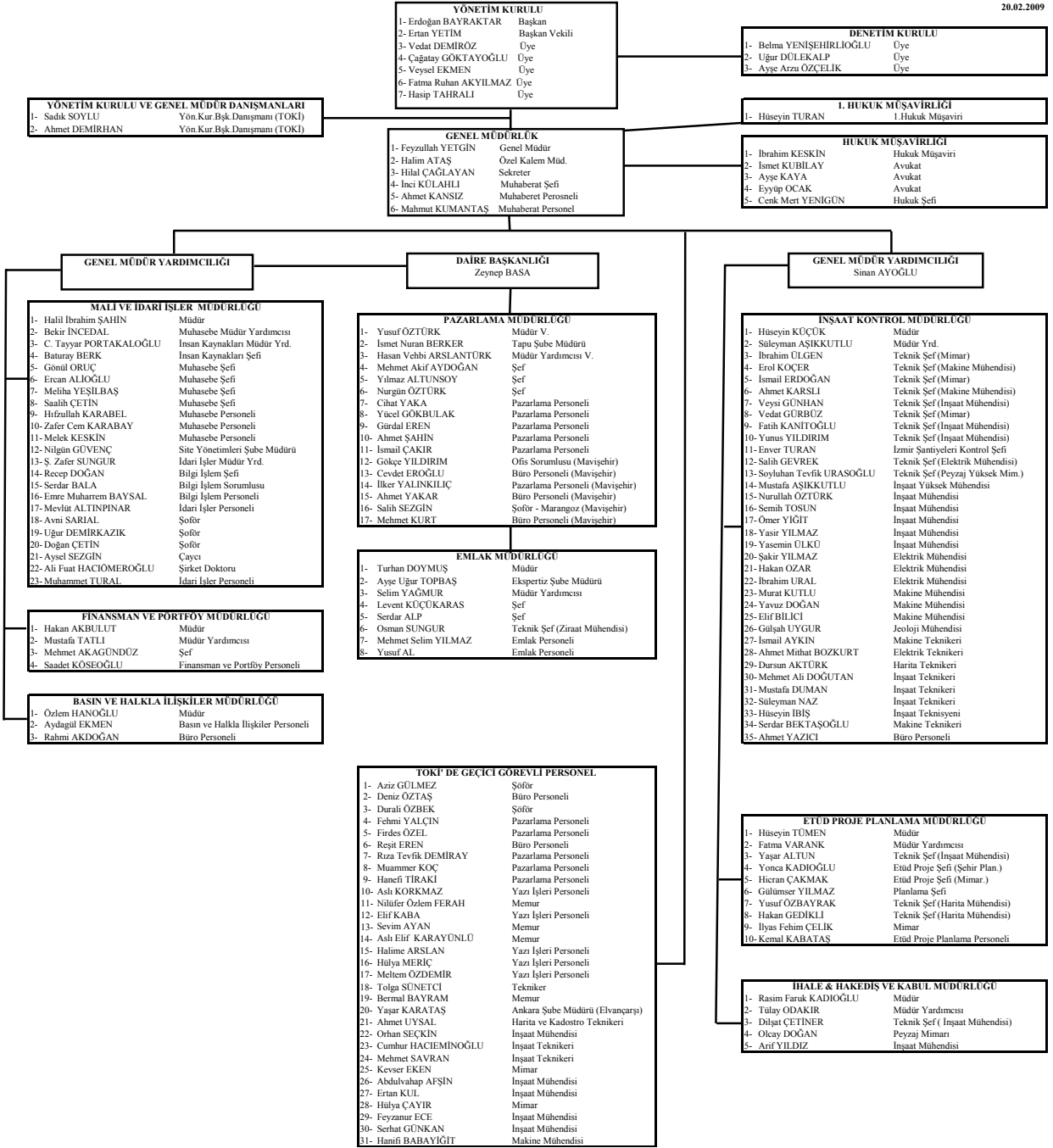
Organizasyon Yapısı

Şirketin karar ve yürütme organları; Genel Kurul, Yönetim Kurulu ve Denetim Kurulu'ndan oluşmaktadır.

Şirket organizasyonu: Genel Müdürlük, Genel Müdür Yardımcılığı, Daire Başkanlığı, 2 Müşavir, 8 Müdür ve alt birimlerden oluşmaktadır.

EMLAK KONUT GAYRİMENKUL YATIRIM ORTAKLIĞI A.Ş.
ORGANİZASYON ŞEMASI

20.02.2009



ŞİRKETİMİZ 2008 YILI FAALİYETLERİ

ARSALARIMIZ:

- 2008 yılı sonundaki arsa portföyümüz aşağıdaki gibidir

PROJE UYGULANMAYAN ARSALARIMIZ

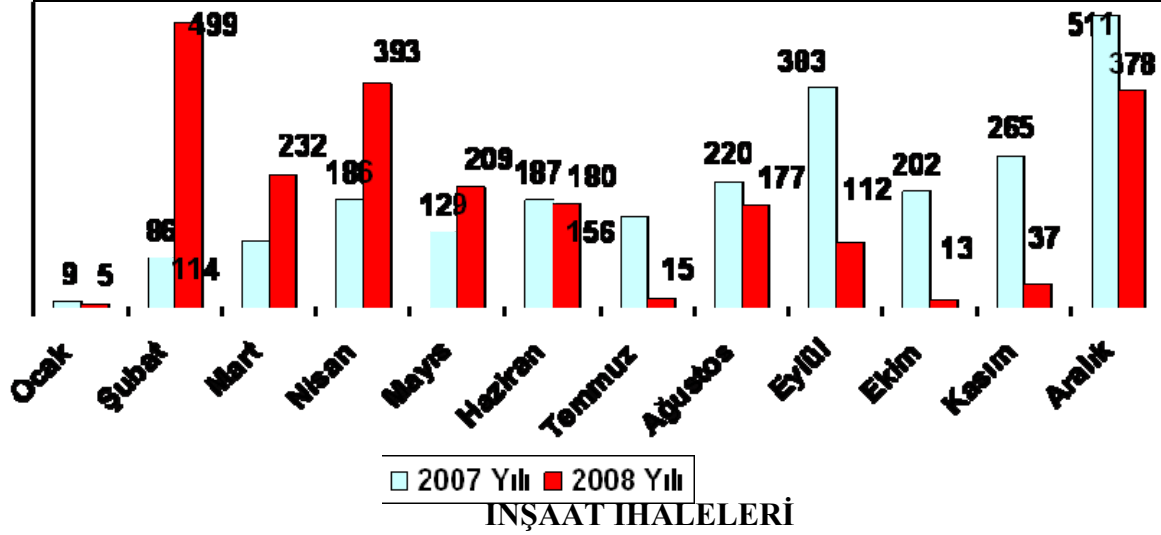
S.N.	İL	İLÇE	MAHALLE	NİTELİK	ADET	M ²	İL BAZINDA TOPLAM M ²
1	ANKARA	YENİMAHALLE	BALLIKUYUMCU	ARSA	91	1.919.107,39	1.919.107,39
2	İSTANBUL	KADIKÖY	BARBAROS	ARSA	3	242,44	1.852.224,22
		KADIKÖY	KÜÇÜKBAKKALKÖY	ARSA	21	431.739,60	
		B.ÇEKMECE	HOŞDERE	ARSA	1	41.909,85	
		K.ÇEKMECE	HALKALI	ARSA	2	66.920,09	
		K.ÇEKMECE	KAYABAŞI	ARSA	1	47.702,60	
		K.ÇEKMECE	İKİTELLİ	ARSA	26	611.729,93	
		ÜMRANİYE	ALEMDAĞ	ARSA	4	96.600,00	
		AVCILAR	FİRÜZKÖY.	ARSA	12	278.798,38	
		SULTANBEYLİ	GAZİ	ARSA	9	56.938,94	
		ESENLER	HABİPLER	ARSA	3	218.687,13	
		MİMARŞINAN	MİMARŞINAN	ARSA	2	955,26	
3	İZMİR	KARŞIYAKA	SEMIKLER	ARSA	26	328.642,00	356.407,00
		KONAK	UMURBEY	ARSA	1	6.810,00	
		ÇİĞLİ	B.ÇİĞLİ	ARSA	1	20.955,00	
4	KIRKLARELİ	LÜLEBURGAZ	KURTULUŞ	ARSA	2	7.300,00	7.300,00
5	KOCAELİ	GEBZE	GÜZELLER	ARSA	642	301.772,00	338.589,14
		KÖRFEZ	YARIMCA	ARSA	7	36.817,14	
6	TEKİRDAĞ	ÇORLU	KAZIMIYE	ARSA	7	102.000,91	473.236,60
		KAPAKLI	İNÖNÜ	ARSA	17	371.235,69	
GENEL TOPLAM						4.946.864,35	

PROJE UYGULANAN ARSALARIMIZ

S.N.	İL	İLÇE	MAHALLE	NİTELİK	ADET	M ²	İL BAZINDA TOPLAM M ²
1	İSTANBUL	BAKIRKÖY	KARTALTEPE	ARSA	2	12.622,00	1.728.250,44
		G.OSMANPAŞA	KÜÇÜKKÖY	ARSA	2	130.589,00	
		KADIKÖY	KÜÇÜKBAKKALKÖY	ARSA	19	370.361,59	
		SİLİVRİ	SELİMPAŞA	ARSA	1	124.717,50	
		ŞİŞLİ	AYAZAĞA	ARSA	1	46.000,00	
		ŞİŞLİ	DİKİLİTAŞ	ARSA	1	23.711,90	
		ÜSKÜDAR	BURHANİYE	ARSA	6	95.939,65	
		ÜMRANİYE	Y.DUDULLU	ARSA	4	100.348,96	
		AVCILAR	FİRÜZKÖY	ARSA	18	669.054,27	
		ESENLER	İKİTELLİ	ARSA	3	101.911,18	
		BAHÇEŞEHİR	BAHÇEŞEHİR	ARSA	4	52.994,39	
2	İZMİR	KARŞIYAKA	SEMIKLER	ARSA	7	193.013,56	193.013,56
3	KIRKLARELİ	LÜLEBURGAZ	KURTULUŞ	ARSA	6	120.601,00	120.601,00
4	KOCAELİ	KÖRFEZ	YARIMCA	ARSA	7	275.376,13	275.376,13
5	TEKİRDAĞ	ÇORLU	KAZIMIYE	ARSA	1	68.386,93	97.380,01
		KAPAKLI	İNÖNÜ	ARSA	4	28.993,08	
GENEL TOPLAM						2.414.621,14	

TAPU DEVRİ YAPILAN GAYRİMENKULLER

Yıllar	Ocak	Şubat	Mart	Nisan	Mayıs	Haziran	Temmuz	Ağustos	Eylül	Ekim	Kasım	Aralık	Toplam
2007	9	86	114	186	129	187	156	220	383	202	265	511	2.448
2008	5	499	232	393	209	180	15	177	112	13	37	378	2.250



1- İZMİR MAVİŞEHİR 4. ETAP 5. KISIM VİLLA

Şirketimiz mülkiyetinde bulunan İzmir İli, Karşıyaka İlçesi, Şemikler Mahallesi, 25697 Ada 1 Parsel’de bulunan, Mavişehir Güney Bölgesindeki arsa üzerinde “Kat Karşılığı/Hâsılat Paylaşımı Usulüyle” Villa inşaatı yapımı ve satışı işi Cengiz İnşaat San. ve Tic A.Ş yükümlülüğünde devam etmektedir. Yapılan sözleşme gereği Yüklenici.’ye yer teslimi yapılmıştır. İmar Durumu verilemediği için Yüklenicinin talebi üzerine 15.07.2005 tarih ve İKMD.134.390.009/05 Sayılı Takriri ile “Yapım Ruhsatı” başvuru başlangıç tarihinin 31.12.2005 tarihine kadar, uzatılması için verilen taksit, Yönetim Kurulunun 22.07.2005 tarih ve 60 sayılı toplantısında 7(124) kararı ile onaylanmıştır. Ruhsat işleminden sonra imalata başlanacaktır. Yüklenici Cengiz İnşaat San. Ve A.Ş. arasında 15.09.2005 tarihinde imzalanan mutabakat metni ile Ana sözleşmenin 3. maddesindeki %25 olarak kabul edilen İdare Payı Gelir oranının %26’ya çıkarılarak İdareye ödenecek Asgari İdare Payı Toplam Gelir Miktarı’nın 7.000.000 YTL+KDV den 7.280.000 YTL + KDV’ ye yükseltilmesi konusunda anlaşmıştır. TOKİ tarafından hazırlanan imar planları askı sürecinde olduğu göz önünde bulundurularak Yapım Ruhsatı alım tarihinin 30.06.2007 tarihe kadar uzatılması, şayet yapım ruhsatlarının bu tarihten önceki bir tarihte alınması durumunda ise bu tarihin yapım ruhsatı alım tarihi olarak kabul edilmesi Şirketimiz Yönetim Kurulu kararı ile kabul edilmiştir.30.12.2008 tarih ve 58 2(181) sayılı Şirketimiz Yönetim Kurulu Kararı ile Sözleşme Feshedilmiştir.

2-ATAŞEHİR DOĞU BÖLGESİ 1864 ADA 1 PARSEL KONUT İNŞAATI

İstanbul İli, Kadıköy İlçesi, Küçükbakkalköy Mahallesi, 243-249 Pafta, 1864 Ada 1 Parsel’de kayıtlı, Ataşehir Doğu Bölgesindeki arsamız üzerinde “Kat Karşılığı/Hasılat Paylaşımı Usulüyle” konut inşaatı yaptırılması işi SOYAK İnş. ve Tic. A.Ş. / SOYAK Yapı İnş. Taah. San. ve Tic. A.Ş. Ortak Girişimi ile 09.02.2004 tarihinde sözleşme imzalanmıştır. Yapılan sözleşme gereği Yüklenici’ ye yer teslimi yapılmış yüklenici tarafından zemin sondaj çalışmaları tamamlanmış ve İstanbul Teknik Üniversitesi’nce hazırlanan Geoteknik raporlar Şirketimize sunulmuş, arsanın etrafına tel çit çekilmesi çalışmaları tamamlanmış, Pazarlama ofisi ve şantiye binalarının yapılma çalışmaları bitirilmiştir. Firmanın avan Tip Bina projeleri ile vaziyet planlarını incelenmek üzere E.P.P.M’ ne vermiş olduğu öğrenilmiştir. İdareye sunulan vaziyet Planlarında blok yerlerinin değişmesi nedeniyle 23 adet ilave sondajlara ait Geoteknik Etüt Raporu İ.T.Ü.’den onaylı şekilde idaremize sunulmuş, onaylanarak Firmaya iade edilmiştir. Uygulama imar planlarının onaylanmasına rağmen ilgili Belediyeden uygulamaya yönelik imar durumu alınmadığı, dolayısıyla yüklenicinin ruhsat başvurusunda bulunamamış ve bu sebepten işe başlayamamıştır. Yapım Ruhsatı Başvuru Başlangıç tarihi Şirketimiz Yönetim Kurulu Kararı ile 31.12.2005 tarihine

kadar uzatılmıştı. Bu tarih itibari ile Yapım Ruhsatı Başvurusu Yüklenici' den kaynaklanmayan sebeplerden dolayı yapılamadığından, Yapım Ruhsatı Başvuru Başlangıç tarihi Şirketimiz Yönetim Kurulu Kararı ile 30.06.2007 tarihine kadar uzatılmıştır. 25.02.2008 tarih ve 11 1(021) sayılı Şirketimiz Yönetim Kurulu Kararı ile Sözleşme feshedilmiştir.

3- ATAŞEHİR BATI BÖLGESİ 1. KISIM 1. BÖLGE KONUT İNŞAATI

Şirketimiz mülkiyetinde bulunan İstanbul İli, Kadıköy İlçesi, Küçükbakkalköy Mahallesi, "ATAŞEHİR BATI BÖLGESİ 1.KISIM 1.BÖLGE KONUT İNŞAATI" İşi'nin, gelir paylaşımı esasına göre yapımı ve satışı işine ait, Şirketimiz "Yapım İşleri İhale Yönetmeliği" hükümlerine göre ihale edilmesi işi EMAY İNŞAAT-İPEK İNŞAAT Ortak Girişimi ile Sözleşme 07.09.2004 tarihinde imzalanmış 10.09.2004 tarihinde Yer teslimi yapılmıştır. Proje kapsamındaki konutlar, market bloğu, ticaret merkezi ve sosyal tesisin Geçici Kabulü yapılmış olup sitede yaşam devam etmektedir.

4- ATAŞEHİR BATI BÖLGESİ 1. KISIM 2. BÖLGE KONUT İNŞAATI

Şirketimiz mülkiyetinde bulunan İstanbul İli, Kadıköy İlçesi, Küçükbakkalköy Mahallesi, "ATAŞEHİR BATI BÖLGESİ 1.KISIM 2.BÖLGE KONUT İNŞAATLARI" İşi'nin, gelir paylaşımı esasına göre yapımı ve satışı işine ait; Şirketimiz "Yapım İşleri İhale Yönetmeliği" hükümlerine göre ihale edilmiş ve VARYAP VARLIBAŞLAR YAP. SAN ve TURİZMYATIRIMLARI TİC. LTD. ŞTİ.-TEKNİK YAPI TEK. YAPILAR SAN ve TİC. A.Ş ortak girişimi ile Sözleşme 06.09.2004 tarihinde imzalanmış, 09.09.2004 tarihinde yer teslimi yapılmıştır. Projenin tamamının geçici kabulü yapılmıştır. Ancak, B1a-T1 ve B1b-T1 bloklarının kısmi geçici kabul eksiklerinin tamamlanması için yükleniciye 26.02.2009 tarihine kadar süre verilmiş olup sitede yaşam devam etmektedir.

5 -ATAŞEHİR BATI BÖLGESİ 1. KISIM 3. BÖLGE KONUT+İŞYERİ İNŞAATI

Şirketimiz mülkiyetinde bulunan ve tapuda İstanbul İli, Kadıköy İlçesi, Küçükbakkalköy Mahallesi, "ATAŞEHİR BATI BÖLGESİ 1.KISIM 3.BÖLGE KONUT+İŞYERİ İNŞAATI İŞİ" , "Kat Karşılığı/Hâsılat Paylaşımı Usulüyle" Şirketimiz "Yapım İşleri İhale Yönetmeliği" hükümlerine göre ihale edilmiş, AKDENİZ İNŞ. Ve EĞİTİM HİZMETLERİ A.Ş.ile Sözleşme 06.09.2004 tarihinde imzalanmış, 10.09.2004 tarihinde yer teslimi yapılmıştır. 3345, 3361, 3357, 3353, 3342, 3339 adalarda Geçici Kabul yapılmış olup yaşam devam etmektedir.Son konut adası 3344 ada kısmi geçici kabule hazır hale gelmiştir. 3338 adada bulunan ticaret merkezi kaba inşaat olarak %70,00 seviyesinde olup çalışmalar devam etmektedir. Son yapılan ilerleme tespit tutanağında serbest bırakılacak yüklenici payı oranı %91,6 olarak belirlenmiştir.

6-ÜMRANİYE KEMERDERE APART ve VİLLA İNŞAATI

Şirketimiz mülkiyetinde bulunan ve tapuda İstanbul İli, Ümraniye İlçesi, 2. Bölge Mahallesi, Y. Dudulu Köyü, Kemerdere Sokağı "Kat Karşılığı/Hasılat Paylaşımı Usulüyle" apart ve villa inşaatı yapımı ve satışı işi, Birlik Proje İnşaat Ltd. Şti. ile 24.03.2004 tarihinde sözleşme imzalanmış, 02.04.2004 tarihinde yer teslimi yapılmıştır. Sözleşmeye göre 135 nolu parselin mülkiyet sorunu çözüldüğü için sözleşmeye dahil edilmiştir. Bu durum sonucu Satış Toplam Geliri (STG) 160.418.760.000.000 TL ve Şirket Payı Gelir (ŞTGO) %31,75 sabit kalmak üzere, Şirkete ödenecek asgari Şirket Payı Toplam Geliri miktarının sözleşme tarihi itibarıyla 50.932.956.300.000 TL olarak belirlenmiştir. 28.11.2006 tarihinde SÖZLEŞMEYE EK 5 NO'lu protokol imzalanmıştır. Protokol sonrası Satış Toplam Geliri (STG) 220.000.000.000.000 TL ve Şirket Payı Gelir (ŞTGO) %31,75 sabit kalmak üzere, Şirkete ödenecek asgari Şirket Payı Toplam Geliri miktarının sözleşme tarihi itibarıyla 69.850.000.000.000 TL olarak belirlenmiştir. 1.Etap 14110 Parsel apart ve villa inşaatları ile Özel Okulun Geçici kabulü tamamlanmıştır.2.Kısım olan 106 Parsel apart ve villa inşaatları ile Ticaret Merkezi ve Sosyal Kültürel tesisin Geçici kabul çalışmaları devam etmektedir..

7-ŞİRKETİMİZ MÜLKİYETİNDE BULUNAN VEYA SATIŞI YAPILAN KONUT VE İŞYERLERİNİN BAKIM, ONARIM VE TADİLAT İŞLERİ

Şirketimizde bu ay Kamu İhale Kanunu'nun (KİK) 22. maddesinin "d" bendi uyarınca "Doğrudan Temin" usulü ile yapılan işler aşağıda sıralanmıştır.

- a) İstanbul ili Kadıköy ilçesi Ataşehir' de bulunan Emlak Konut GYO A.Ş. Genel Müdürlük Binasında mevcut olan 18 adet Fan Coil cihazının Montajı ve Demontajı işi için 02.12.2008 tarihinde ACS Mühendislik Klima Sistemleri San.Tic.Ltd.Şti. ile 28.860 TL+KDV bedelle sözleşme imzalanmış olup söz konusu iş tamamlanmış ve 02.01.2009 tarihinde kabulü yapılmıştır.
- b) İstanbul ili Kadıköy ilçesi Ataşehir' de bulunan Emlak Konut GYO A.Ş. Genel Müdürlük Binası 2.Bodrum Katında bulunan Elektrik Pano odasında ki kuvvet ve sayaç panolarında yapılması gereken tadilat ve onarım işleri için 31.10.2008 tarihinde Mikron End.Otom.Müh. San.Tic.Ltd.Şti. ile 14.000 TL+KDV bedelle sözleşme imzalanmış olup söz konusu iş tamamlanmış ve 21.11.2008 tarihinde kabulü yapılmıştır.
- c) İstanbul ili Kadıköy ilçesi Ataşehir' de bulunan Emlak Konut GYO A.Ş. Genel Müdürlük Binası giriş bölümünde bulunan otomatik kapıya hava perdesi montajı ve güvenlik personelinin bulunduğu mahale hava kanalı yapılması işi için 05.11.2008 tarihinde ACS Mühendislik Klima Sistemleri San.Tic.Ltd.Şti.nden 2.240TL+KDV bedelle temin edilmiş olup söz konusu iş tamamlanmıştır.
- d) İstanbul ili Kadıköy ilçesi Ataşehir' de bulunan Emlak Konut GYO A.Ş. Genel Müdürlük Binası Tadilat ve Onarım işi (Zemin Katta) için 29.05.2008 tarihinde Çelik Mermer San.Tic.Ltd.Şti. ile 30.323,92 TL+KDV bedelle sözleşme imzalanmış olup söz konusu iş tamamlanmış ve 03.06.2008 tarihinde kabulü yapılmıştır.
- e) İstanbul ili Kadıköy ilçesi Ataşehir' de bulunan Emlak Konut GYO A.Ş. Genel Müdürlük Binası Tadilat ve Onarım işi (Zemin Katta) için 08.01.2008 tarihinde Keskinoglu Dekorasyon San.Tic.Ltd.Şti. ile 8.030,63 TL+KDV bedelle sözleşme imzalanmış olup söz konusu iş tamamlanmış ve 13.01.2008 tarihinde kabulü yapılmıştır.

8- İZMİR MAVİŞEHİR KUZEY ÜST BÖLGE 1. ETAP KONUT İNŞAATLARI

Şirketimiz mülkiyetinde bulunan ve tapuda İzmir İli, Karşıyaka İlçesi, Şemikler Mahallesi, 26 K.III. C. Pafta 26029 Ada 1 Parsel, 26K.II. B.II C Pafta 26030 Ada 1 Parsel'de kayıtlı İzmir Mavişehir Kuzey Üst Bölgedeki arsalarımız üzerinde, 1.568 Konut inşaatı işi 215.000.000.000.000.- T.L. (ikiyüzonbeştrilyonlira) Toplam Satış Geliri (STG) üzerinden, Şirket Payı Toplam Gelir Oranı (ŞPGO) %24 (yirmidörtvirgülsıfır) karşılığı 51.600.000.000.000.- T.L. (ellibirtrilyonaltıyüz-milyarlira) Şirket Payı Toplam Geliri (ŞPTG) KARŞILIĞI SOYAK İnş. ve Tic. A.Ş. / SOYAK Yapı İnş. Taah. San. ve Tic. A.Ş. Ortak Girişimiyle Sözleşme 07.12.2004 Tarihinde imzalanmıştır. Projenin Geçici Kabulü yapılmış olup yaşam devam etmektedir.

9- BAKIRKÖY KARTALTEPE KONUT İNŞAATLARI'NIN GELİR PAYLAŞIMI ESASINA GÖRE YAPIMI VE SATIŞI İŞİ

Şirketimiz mülkiyetinde bulunan Bakırköy İlçesi, Kartaltepe Mahallesi 257 Ada 33-38 Parsellerdeki arsalar üzerinde, Konut İnşaatlarının "Hasılat Paylaşımı Usulüyle" TAŞYAPI İNŞ. TAAH. SAN. VE TİC. A.Ş. Şirketi 105.000.000.- YTL STG' den % 55,00 oranı ile 57.500.000-YTL +KDV üzerinden Sözleşmesi 13.04.2005 tarihinde imzalanmıştır.

09.10.2008 tarih ve 48 7 (141) sayılı Şirketimiz Yönetim Kurulu Kararı ile Yükleniciye 90(doksan) günlük sürenin ek süre olarak verilmesi ve 28.09.2008 olan iş bitim tarihinin 27.12.2008 olarak revize edilmesine karar verilmiştir.

33 ve 38 parsellerdeki emsal artışından dolayı STG 145.834.500.- ve ŞPTG 80.208.975.- +KDV olarak değiştirilmiştir. Geçici kabul çalışmaları devam etmektedir..

10- İSTANBUL İKİTELLİ ARSA SATIŞI KARŞILIĞI GELİR PAYLAŞIMI İŞİ

Şirketimiz mülkiyetinde bulunan İstanbul ili, Esenler İlçesi, İkitelli Mahallesi,1296 Ada 2 parsel,1297 Ada 2 ve 5 parsel, 1300Ada 2 sayılı parseller üzerinde yapılacak olan “İkitelli Konut İnşaatlarının Gelir Paylaşımı Esasına Göre Yapım ve Satışı İşİ” MEHMET ÇELİK-TEK ÇELİK İÇ VE DIŞ TİC. İNŞ. SAN. A.Ş.-HTM MİMARLIK MÜH. İNŞ. VE TİC.LTD. ŞTİ. ORTAK GİRİŞİMİ 270.000.000,- YTL Satış Toplam Geliri (STG) üzerinden, Şirket Payı Toplam Gelir Oranı (ŞTPG) % 41,50 olmak üzere 112.050.000,- YTL Şirket Payı Toplam Geliri (ŞPTG) üzerinden Sözleşme 27.06.2005 tarihinde imzalanmıştır. 1296 Ada ve 1297 Adada geçici kabul tamamlanmıştır ve yaşam devam etmektedir. Şirketimiz ile Yüklenici arasında 12.11.2008 tarihinde Sözleşmeye Ek Protokol No:3 imzalanmıştır.1300 no’ lu Adada Geçici kabul heyeti çalışmalarına devam ediyor.

11-İSTANBUL BÜYÜKÇEKMECE MİMARŞINAN ARSA SATIŞI KARŞILIĞI GELİR PAYLAŞIMI İŞİ

Şirketimiz mülkiyetinde bulunan İstanbul İli Büyükçekmece İlçesi Mimarsinan Beldesi 515 ada 1 Parsel, 516 ada 1 Parsel, 356 parsel ve 3562 parsel de bulunan arsalarda “İstanbul Büyükçekmece Mimarsinan Arsa Satışı Karşılığı Gelir Paylaşımı İşİ” EMAY İNŞ. TAAH. TİC. A.Ş. Firmasına 120.000.000- YTL Satış Toplam Geliri üzerinden %35,10 Şirket Payı Toplam Geliri Oranı karşılığı 42.120.000-YTL Şirket Payı Toplam Geliri olarak Sözleşme 22.08.2005 tarihinde imzalanmıştır. Kesin Kabulü yapılmış olup yaşam devam etmektedir.

12- İZMİR KARŞIYAKA Şemikler 2. ETAP 26K. II. B PAFTA 26.023/3,25.696/1,25695/2 ADA ARSA SATIŞI KARŞILIĞI GELİR PAYLAŞIMI İŞİ

Yönetim Kurulu’nun onayı ile BOZOĞLU İnş. Taah. Ve Tic. Ltd. ile 260.000.000 YTL+KDV Toplam Satış Geliri üzerinden, Şirket Payı Toplam Gelir oranı %32,88 olmak üzere 85.488.000 YTL +KDV Şirket Payı Toplam Geliri üzerinden Sözleşmesi 21.12.2005 Tarihinde imzalanmıştır. 10.09.2008 tarih ve 44 2(123) sayılı Şirketimiz Yönetim Kurulu Kararı ile Yükleniciye 02.10.2008 olan iş bitim tarihine,187 (yüzseksen yedi) günlük sürenin ek süre olarak ilave edilmesi ile imalat iş bitim tarihi 07.04.2009 olarak belirlenmesine karar vermiştir. 25696 Ada 1 Parselde Bulunan B ve D Bloklar ile Sığınak İnşaat İşleri,Çevre Düzenleme,Peyzaj ve Altyapı İşleri’ nin Kısmi Geçici kabulü yapılmıştır. Şirketimiz ile Yüklenici arasında 12.11.2008 tarihinde İnşaatlar %68,74 seviyesindedir.

13-İZMİR KARŞIYAKA Şemikler 3. ETAP 26K. III. BC PAFTA 26.025/1 ADA, 26 L 4a.d PAFTA, 26.026/1 ADA ARSA SATIŞI KARŞILIĞI GELİR PAYLAŞIMI İŞİ

Yönetim Kurulu’nun onayı ile ALBAYRAK TRZ. SEY. İNŞ. TİC. A.Ş. ile 175.000.000 YTL+KDV Toplam Satış Geliri üzerinden, Şirket Payı Toplam Gelir oranı %38,58 olmak üzere 67.515.000 YTL +KDV Şirket Payı Toplam Geliri üzerinden Sözleşmesi 19.12.2005 Tarihinde imzalanmıştır. 16.03.2008 tarih ve 16 2(033) sayılı Şirketimiz Yönetim Kurulu Kararı ile Yükleniciye 24.06.2008 olan iş bitim tarihine,90(doksan) günlük sürenin ek süre olarak ilave edilmesi ile imalat iş bitim tarihi 22.09.2008 olarak belirlenmesine karar vermiştir.Geçici Kabulü yapılmış olup yaşam devam etmektedir.

14- TEKİRDAĞ ÇERKEZKÖY KAPAKLI 4. ETAP ARSA SATIŞI KARŞILIĞI GELİR PAYLAŞIMI İŞİ

Yönetim Kurulu’nun onayı ile HONA İNŞ. SAN. A.Ş. ile 33.000.000 YTL+KDV Satış Toplam Geliri (STG) üzerinden %30,50 Şirket Payı Toplam Gelir Oranı (ŞPTGO) karşılığı 10.065.000 YTL+KDV Şirket Payı Toplam Geliri (ŞPTG) üzerinden Sözleşme 02.02.2006 tarihinde imzalanmıştır. Ünvanı HONA İNŞ. SAN. A.Ş. olan şirketin yeni ünvanı 6467 sayılı 4 Ocak 2006

tarıhli Trkiye Ticaret Sicili Gazetesinde yayınlanarak AA GRUP İNŞ. SAN. Ve TİC. A.Ş. olarak deęiřtirilmiřtir.

Geçici Kabul yapılımiř olup yařam devam etmektedir.

15- İSTANBUL ATAŐEHİR 2425 PARSEL DEKİ HİSSENİN ARSA SATIŐI KARŐILİęİ GELİR PAYLAŐIMI İŐİ

Ynetim Kurulu'nun 18.01.2006 tarih ve 4 sayılı toplantısında alınan 2(8) no' lu kararı ile ihale 14.02.2006 tarihinde yapılmıř olup, 6 istekli ihaleye teklif vermiřtir. 22.02.2006 tarihinde yapılan ikinci oturumda yazılı nihai tekliflere gre en uygun teklifin CENGİZ İnř. San. Ve Tic. A.Ş. tarafından 227.700.000 YTL+KDV Satıř Toplam Geliri (STG) zerinden %47,00 Őirket Payı Toplam Gelir Oranı (ŐPTGO) karřılıęı 107.019.000 YTL+KDV Őirket Payı Toplam Geliri (ŐPTG) vermiřtir. Ynetim Kurulumuzun 27.02.2006 tarih 1 (30) kararı ile onaylanmış ve Szleřme 10.03.2006 tarihinde imzalanmıřtır. Yklenici yazılı olarak Yer Teslimi talebinde bulunmuř ve 28.03.2006 tarihinde Yer Teslimi yapılmıřtır. 30.07.2008 tarihinde yapılan protokolle AKDENİZ İNŐAAT VE EęİTİM HİZMETLERİ A.Ş.'ye devredilmiřtir. Projede mobilizasyon çalıřmalarına bařlanmıřtır.

16-İSTANBUL BAHŐEŐEHİR ARSA SATIŐI KARŐILİęİ GELİR PAYLAŐIMI İŐİ

Ynetim Kurulu'nun 18.01.2006 tarih ve 4 sayılı toplantısında alınan 1(7) no' lu kararı ile Genel Mdrlęe yetki verilmiřtir. İhalesi yapılmıř, Ynetim Kurulumuzun 27.02.2006 tarih 2 (31) kararı ile (EKŐİOęLU İnř. San. Ve Tic. Ltd. Őti).- GRBZ İnř. Taah. San. Ve Tic. A.Ő.- KARE İnř. San. Ve Tic. A.Ő: ORTAK GİRİŐİMİ tarafından 215.902.440 YTL+ KDV Satıř Toplam Geliri (STG) zerinden % 41,00 Őirket Payı Toplam Gelir Oranı (ŐPTGO) karřılıęı 88.520.000,40 YTL+KDV Őirket Payı Toplam Geliri (ŐPTG) ile Szleřme 21.03.2006 tarihinde imzalanmıřtır. Yklenici yazılı olarak Yer Teslimi talebinde bulunmuř, 07.04.2006 tarihinde yer teslimi yapılmıřtır. (EKŐİOęLU İnř. San. Ve Tic. Ltd. Őti).- GRBZ İnř. Taah. San. Ve Tic. A.Ő.- KARE İnř. San. Ve Tic. A.Ő: ORTAK GİRİŐİMİ ortaklarından (EKŐİOęLU İnř. San. Ve Tic. Ltd. Őti Trkiye Ticaret Sicil Gazetesinin 3 Mayıs 2006 tarih ve 6548 sayılı ilanında Őirketin yeni adının İHE İnőaat Sanayi ve Tic.Ltd. Őti. Olduęu bildirilmiřtir. Bu szleřme drt yapı adasından mteřekkil olup 26 Aralık 2006 tarihinde 1 adanın (561 ada)nın Yapı ruhsatı alınmıřtır. İřlerin yapımı (21.03.2006 tarihinde akdedilen ana szleřmenin 30. maddesine gre) KUZU TOPLU KONUT İNŐAAT LTD. ŐTİ.'ye devredilmiřtir. 24.08.2007 tarihinde yapılan protokolle Satıř Toplam Geliri(STG) ve Asgari Őirket Payı Toplam Geliri'nin 88.520.000. -YTL+KDV olarak aynen muhafaza edilmesi ve Őirket Payı Gelir Oranı'nın % 45,92'ye çıkarılması kararı alınmıřtır. Bu oran 88.520.000. -YTL+KDV olarak muhafaza edilen Asgari ŐPTG'nin hesaplanmasında dikkate alınmayacak olup; sadece satıř hasılatının ve satılmıř baęımsız blmlerin paylařımında dikkate alınacaktır.

Kaba inőaatların yapımına devam edilmektedir. İnőaatlar %21,80 seviyesindedir.

17-İSTANBUL BAHŐEŐEHİR ISPARTAKULE 1. VE 2. BLGE ARSA KARŐILİęİ GELİR PAYLAŐIMI İŐİ

“EMLAK PAZARLAMA ~ FİDELİTUS ~ ZTAŐ ADI ORTAKLIęI” taahhd altında bulunan “İSTANBUL BAHŐEŐEHİR ISPARTAKULE 1.BLGE ARSA KARŐILİęİ GELİR PAYLAŐIMI İŐİ” ile “İSTANBUL BAHŐEŐEHİR ISPARTAKULE 2.BLGE ARSA KARŐILİęİ GELİR PAYLAŐIMI İŐİ” szleřmeleri 13.07.2007 tarihli protokol ile birleřtirilmiřtir. Szleřme kapsamında 13 ada bulunmaktadır. Ancak yeni onaylanan imar planı deęiřiklięi ile ada sayısı 15 olarak deęiřmiřtir. Bu adalardan 3 tanesinde inőaatlar yapılmıřtır. Toplam 32 blokta 1982 konuttan oluřan 3 adada kısmi geçici kabul çalıřmaları devam etmektedir.

18-KIRKLARELİ LLEBURGAZ KONUT, VİLLA, 24 DERSLİKLİ İLKęRETİM OKUL VE CAMİ SUBASMAN İNŐAATI İLE ADA İŐİ ALTYAPI VE ÇEVRE DZENLEME İŐİ

Şirketimiz tarafından ihalesi yapılan “Kırklareli Lüleburgaz Konut, Villa, 24 Derslikli İlköğretim Okulu İnşaatları ve Camii Subasman İnşaatı İle Ada İçi Altyapı ve Çevre Düzenleme İkmal İnşaatı” işi ÖZMAŞ MÜT. Ve TİC. A.Ş. uhdesinde kalmış, 11.09.2007 tarihinde istekli ile sözleşme imzalanmış, 13.09.2007 tarihinde de yükleniciye yer teslimi yapılarak işe başlanılmıştır.

Toplam inşaat 29 blok, 52 villa ,24 derslikli ilköğretim okulu ve cami su basman kotu,çevre düzenleme ve altyapı işinden oluşmaktadır.Cami temel betonu,blok,villa ve okul betonarme imalatları tamamlanmıştır. 1266 ADA; A5 ve A6 bloklarında dış cephe mantolama,B1,B2 ,B3 , A2, A3 ve A5 blokları ahşap kapı ve dolap montaj çalışmaları,B1 Blok laminant parke çalışması, A2 Blok servis merdiveni demir doğrama montaj çalışmaları devam etmektedir.1269 ADA; B1,B2,B3, B4 ve C tipi Bloklarda alçı sıva tamiratları,duvar fayans tamiratları, ahşap kapı ve dolap montaj çalışmaları, laminant parke çalışmaları, ada içi altyapı ve çevre düzenleme imalat çalışmaları devam etmektedir.1273 ADA; B2, B3 ve B4 Blok seramik çalışmaları, A3 Blok alçı sıva çalışması,B2 Blok dış cephe mantolama, B3 ve B4 bloklarında daire içi boya çalışmaları devam etmektedir.1270 ADA; Villa tipi bloklarda bodrum, banyo, wc seramik ve şap imalat çalışmaları, alçı sıva çalışmaları devam etmektedir.1272 Ada okul kat holü ve sınıflarda mermer çalışmaları, bükme saç kapı kasası çalışmaları devam etmektedir.Tüm adalarda ada içi yol çalışmaları ve 1266 ada imar yolu çalışmaları da devam etmektedir.

19-İSTANBUL BAHÇEŞEHİR ISPARTAKULE 3. BÖLGE ARSA SATIŞI KARŞILIĞI GELİR PAYLAŞIMI İŞİ

Yönetim Kurulumuzun 24.05.2006 Tarih ve 2 (73) sayılı kararı ile” İSTANBUL BAHÇEŞEHİR ISPARTAKULE 3. BÖLGE ARSA SATIŞI KARŞILIĞI GELİR PAYLAŞIMI İŞİ” EKGYO A.Ş. Gayrimenkul Satış, Kiraya verme ve Arsa Satış Karşılığı Gelir Paylaşımı İhale Yönetmeliğine göre“Arsa Satış Karşılığı Gelir Paylaşımı” yöntemi ile ihale edilmesi hususunda Genel Müdürlüğe yetki verilmiştir. İhale en uygun. Teklifi TULIP G.MENKUL GELİŞ. VE YAT. SAN. VE TİC. A.Ş.- FMS MİM. DANŞ. İNŞ. SAN. VE TİC. LTD. ŞTİ. – MERTKAN İNŞ. SAN. VE TİC. LTD. ŞTİ. – İLCİ İNŞ. SAN VE TİC. A.Ş. OTAK GİRİŞİMİ tarafından 415.800.000,00 YTL+KDV Satış Toplam Geliri (ŞPTG) üzerinden %35 Şirket Payı Toplam Gelir Oranı (ŞPTGO) karşılığı 145.530.000,00 YTL+KDV Şirket Payı Toplam Geliri (ŞPTG) olarak verilmiştir. Teklif İhale komisyonu tarafından uygun bulunarak 27.06.2006 tarih ve 023 sayılı oluru ile Şirketimiz Yönetim Kurulunun Takririne sunulmuştur. Yönetim Kurulunun 27.06.2006 tarih ve 41 sayılı toplantısında 2 (91) sayılı kararı ile Genel Müdürlüğe Sözleşme imzalanması hususunda yetki verilmiştir. Firma 17.07.2006 tarihinde Sözleşmeye davet edilmiştir. Sözleşme 03.08.2006 tarihinde imzalanmıştır. Yüklenicinin yazılı talebi üzerine, yer teslimi 17.08.2006 tarihinde yapılmıştır.

30.10.2008 tarih ve 51-3 (133) sayılı Şirketimiz Yönetim Kurulu Kararı ile Yükleniciye 471 (dörtüzyetmişbir) günlük sürenin ek süre olarak verilmesi ve 02.02.2009 olan iş bitim tarihinin 19.05.2010 olarak revize edilmesine karar verilmiştir.

11 blok ve ticaret merkezinden oluşan projede inşaatların yapımına başlanmıştır. Bir bloğun bodrum kat döşemesi dökülmüş, bir blokta temel dökülmüş diğer bir blokta hafriyat çalışmalarına başlanmıştır.

20-İSTANBUL SİLİVRİ SELİMPAŞA KONUT,ÇARŞI VE SOSYAL TESİS İNŞAATLARI İLE ALTYAPI VE ÇEVRE DÜZENLEME İŞLERİ

AA GRUP İNŞ. SAN. VE TİC. A.Ş. taahhüdü altında yapımı devam eden projede 12 adet A Blok, 15 Adet B Blok, 12 adet C bloğun kaba inşaatı tamamlanmış olup ince imalatlar devam etmektedir. 16 adet C bloğun kaba inşaatı devam etmektedir. Mini çarşının hafriyatı tamamlanmış olup temel betonu dökülmüştür. Sosyal Tesisin hafriyatı tamamlanmıştır. Ada içi altyapı imalatları tamamlanmıştır. İnşaatlar % 67,56 seviyesindedir.

21-İSTANBUL GAZİOSMANPAŞA KÜÇÜKKÖY ARSA SATIŞI KARŞILIĞI GELİR PAYLAŞIMI İŞİ

ARTAŞ İNŞ. SAN. VE TİC. A.Ş. ~ ÖZTAŞ İNŞ. VE TAAH. İŞLERİ TİC. LTD. ŞTİ. ~ DOĞU İNŞ. SAN. VE TİC. LTD. ŞTİ. ORTAK GİRİŞİMİ taahhüdü altında yapımı devam eden projede inşaatların yapımına devam edilmektedir. Kaba imalatlar bitmiştir. İnce imalatlar devam etmektedir. İnşaatlar %65,00 seviyesindedir.

22-İSTANBUL ÜSKÜDAR BURHANIYE ARSA SATIŞI KARŞILIĞI GELİR PAYLAŞIMI İŞİ

GAP İNŞAAT YATIRIM VE DIŞ TİCARET A.Ş. ile 22.08.2007 tarihinde sözleşme imzalanmış,07.09.2007 tarihinde yer teslimi yapılmıştır. 1/5000 Nazım İmar Planının Onay Süreci devam etmektedir.

23-TEKİRDAĞ ÇORLU 1. ETAP ARSA SATIŞI KARŞILIĞI GELİR PAYLAŞIMI İŞİ

MAKRO İNŞ. TİC. LTD. ŞTİ. ~ YILTAŞ ULUS.ARASI TAŞ. TUR. PET. OTO. İNŞ. MALZ. ENERJİ ÜRT. İTH. İHR. VE TİC. AŞ. İle 16.11.2007 tarihinde sözleşme imzalanmış,23.11.2007 tarihinde yer teslimi yapılmış olup ,yapımı devam eden projede 19 blokta betonarme imatları tamamlanmış olup ince imatlara başlanmıştır. 2 blokta betonarme imalatlar devam etmektedir. İnşaatlar % 39,50 seviyesindedir.

24-İSTANBUL ŞİŞLİ AYAZAĞA ARSA SATIŞI KARŞILIĞI GELİR PAYLAŞIMI İŞİ

26.03.2008 tarih ve 16869 No' lu sözleşme ile Yüklenici AKDENİZ İNŞ. VE EĞİTİM HİZMETLERİ A.Ş. ile sözleşme imzalanmış,08.04.2008 tarihinde yer teslimi yapılmış olup söz konusu iş proje aşamasındadır.

25-İSTANBUL ATAŞEHİR BATI BÖLGESİ 1. KISIM 4. BÖLGE ARSA SATIŞI KARŞILIĞI GELİR PAYLAŞIMI İŞİ

VARYAP VARLIBAŞLAR YAP. SAN. VE TURİZM YATIRIMLARI TİC. LTD. ŞTİ. İle 02.06.2008 tarihinde sözleşme imzalanmış,10.06.2008 tarihinde yer teslimi yapılmış olup söz konusu iş proje aşamasındadır.

26-İSTANBUL ŞİŞLİ DİKİLİTAŞ ARSA SATIŞI KARŞILIĞI GELİR PAYLAŞIMI İŞİ

AŞÇIOĞLU İNŞ. TAAH. TUR. TİC. AŞ - OFTON İNŞ. TUR. VE YATIRIM SAN TİC. AŞ - MEYDANBEY İNŞ. TİC. VE SAN LTD. ŞTİ. - OMAK İNŞ. TAAH. TUR. SAN VE DIŞ TİC. LTD. ŞTİ. - VIATRANS GAYRİMENKUL GELİŞTİRME KİRALAMA VE TİC. AŞ. - AŞÇIOĞLU İNŞ. TAAH. TUR. TİC. LTD. ŞTİ. ORT. GİR. İle 17.09.2008 tarihinde sözleşme imzalanmış,07.10.2008 tarihinde yer teslimi yapılmış olup söz konusu iş proje aşamasındadır.

27-İZMİR MAVİŞEHİR KUZEY ÜST BÖLGESİ 4. ETAP ARSA SATIŞI KARŞILIĞI GELİR PAYLAŞIMI İŞİ

TÜRKERLER İNŞ. TUR. MADEN. ENR. ÜRETİM TİC. SAN A.Ş. -DURMAZ İNŞ.TAAH. TİC. LTD. ŞTİ. - İZKA İNŞ. TAAH. MÜH. LTD. ŞTİ. ORTAK GİRİŞİMİ ile 26.11.2008 tarihinde sözleşme imzalanmış,16.12.2008 tarihinde yer teslimi yapılmış olup söz konusu iş proje aşamasındadır.

28-İSTANBUL BAHÇEŞEHİR ISPARTAKULE 4. BÖLGE ARSA SATIŞI KARŞILIĞI GELİR PAYLAŞIMI İŞİ

İHLAS HOLDİNG A.Ş. - İHLAS YAPI TURİZM VE SAĞLIK A.Ş. ORTAK GİRİŞİMİ ile 14.01.2009 tarihinde sözleşme imzalanmış,27.01.2009 tarihinde yer teslimi yapılmış olup söz konusu iş proje aşamasındadır.

29-İSTANBUL SİLİVRİ SELİMPAŞA OG TRAFİO MERKEZLERİ İLE OG ELEKTRİK TESİSATI ALTYAPI İŞLERİ

ETA MÜHENDİSLİK ELEKTRİK MAKİNA İNŞAAT TAAH. SAN. VE TİC. LTD. ŞTİ. İle 24.12.2007 tarihinde sözleşme imzalanmış,02.01.2008 tarihinde yer teslimi yapılmış olup söz konusu işin geçici kabulü tamamlanmıştır.

30- LÜLEBURGAZ BURGAZKENT ORTAGERİLİM (OG) TRAFİO MERKEZLERİ İLE ORTAGERİLİM (OG) ELEKTRİK TESİSATI ALTYAPI İŞLERİ

SIKADA İNŞAAT ELEKTRİK PROJE TİC. VE SAN. LTD. ŞTİ. İle 29.05.2008 tarihinde sözleşme imzalanmış,05.06.2008 tarihinde yer teslimi yapılmış olup söz konusu işin geçici kabulü tamamlanmıştır.

31-ATAŞEHİR DOĞU BÖLGESİ İLE BATI BÖLGESİ ARASI KÖPRÜ İNŞAATI İLE ANADOLU OTOYOLU D100 BAĞLANTI YOLU ATAŞEHİR BATI BÖLGESİ MEVKİİ KÖPRÜLÜ KAVŞAK İNŞAATI YAPILMASI İŞİ

ÖZYURT MADENCİLİK İNŞ. SAN. VE TİC. AŞ. İle 01.07.2008 tarihinde sözleşme imzalanmış,03.07.2008 tarihinde yer teslimi yapılmış olup söz konusu işin % 35 seviyesindedir.

32- LÜLEBURGAZ BURGAZKENT DOĞALGAZ ALTYAPI İMALATLARININ YAPILMASI İŞİ

ERTSEL MÜHENDİSLİK İNŞ. TAAH. SAN. VE TİC. LTD. ŞTİ. İle 30.12.2008 tarihinde sözleşme imzalanmış,05.01.2009 tarihinde yer teslimi yapılmış olup söz konusu işin % 5 seviyesindedir.

33-İZMİR'DE BULUNAN ARSALARIN ÇEVRESİNE TEL ÇİT YAPILMASI İŞİ

FEN YAPI-İHSAN CEBİROĞLU 29.07.2008 tarihinde sözleşme imzalanmış,07.08.2008 tarihinde yer teslimi yapılmış olup söz konusu işin geçici kabulü tamamlanmıştır.

34-LÜLEBURGAZ BURGAZKENT ADA DIŞI ATIKSU VE YAĞMUR SUYU İMALATLARININ YAPILMASI İŞİ

MTA MÜHENDİSLİK İNŞAAT TAAH. SAN. VE TİC. LTD. ŞTİ. İle 15.05.2008 tarihinde sözleşme imzalanmış,23.05.2008 tarihinde yer teslimi yapılmış olup söz konusu işin geçici kabulü tamamlanmıştır.

PROJELER SATIŞ RAPORU

ARSA SATIŞI KARŞILIĞI GELİR PAYLAŞIMI PROJELER

<i>Proje Adı</i>	<i>Proje Adedi</i>	<i>Proje m2</i>	<i>Tüm Satılanlar</i>	<i>Aralık Ayı Satış Adedi</i>	<i>Aralık Ayı Satılan m2</i>	<i>Aralık Ayı Hasılat</i>
AĞAOĞLU MY WORLD	3.710	476.410,55	2.998	1	158,04	440.594,00
ALBAYRAK MAVİŞEHİR	536	75.533,16	127	1	133,64	291.089,00

AVRUPA KONUTLARI	2.852	326.320,57	1.415	20	2.568,00	6.898.194,00
BOZOĞLU MAVİŞEHİR EVLERİ	750	103.376,16	230	2	252,00	670.297,00
ERGENE VADİSİ	1.296	130.768,32	280	5	790,89	848.019,80
DREAMCITY	275	38.032,58	58	10	962,00	1.045.861,00
İDEALİSTKENT APART VE VİLLA	898	151.826,85	707	2	386,00	693.069,00
ISPARTAKULE	1.982	242.158,18	1.737	21	2.801,00	3.912.887,00
KENTPLUS ATAŞEHİR	2.078	302.291,35	2.078	0	0,00	0,00
KÖRFEZKENT KONUTLARI	870	89.914,30	230	11	1.155,00	1.385.609,00
SOYAK MAVİŞEHİR	1.568	189.414,62	1.411	2	258,00	694.059,00
MİSSTANBUL	936	143.595,55	485	0	0,00	0,00
KENTPLUS MİMARŞİNAN	666	86.800,48	177	0	0,00	0,00
NOVUS RESIDENCE	285	31.958,70	53		67,44	341.584,16
BAHÇEŞEHİR SPRADON	1.045	89.066,64	0	0	0,00	0,00
TULIP TURKUAZ	1.188	132.778,10	0	0	0,00	0,00
UPHİLL COURT ATAŞEHİR	1.754	243.357,65	1.743	1	116,57	358.663,00
TOPLAM	22.689,00		13.729,00	76	9.648,58	17.579.925,96

ARSALARIMIZIN İMAR İSKAN DURUMLARI

1) Ataşehir Batı Bölgesi Arsaları :

Ataşehir Batı Bölgesi 1. Kısım 1., 2. ve 3. Bölgelerde iskan işlemleri sürmektedir.

3. Bölge inşaatları kapsamında 3338/4 Ticaret Parseli için Tadilat Yapı Ruhsatı alınmış olup, Projelerin onay aşaması sürmektedir.

Ataşehir Toplu Konut Alanı MİA'ya ait 1/5000 ölçekli Nazım İmar Planı ve 1/1000 ölçekli Uygulama İmar Planları tadilatları hazırlanarak 18.01.08 tarihli meclis kararı ile planlar onaylanmıştır. Askı süresi içinde plana yapılan itirazlar sonuçlanmış olup, 1/1000 ve 1/5000 ölçekli imar planları yürürlüğe girmiştir.

1864/1, 3331/1, 3328/1 ve 3334/4 parsellerdeki ifraz çalışmaları tamamlanmıştır.

2) Mimar Sinan-Sinanoba Arsaları :

Sözleşme dahilinde satılmayan konutların paylaşımı yapılmış, 202 adet konut Şirketimiz mülkiyetinde kalmıştır.

3) Ümraniye Arsaları :

14110 Konut Parseli ile 14096 Özel Okul Parsellerinde iskan ruhsatları alınmıştır.

106 Konut Parselinde iskan aşaması sürmektedir.

4) Tekirdağ Çerkezköy Kapaklı Arsaları :

290/1 ve 291/1 Parsellerde İskan ruhsatları alınmış olup, diğer parsellerin iskan aşaması sürmektedir.

5) Mavişehir Güney Alt Bölge Arsaları :

Kıyı kenar çizgisi ve doğal sit alanının işlendiği yeni plan tadilatı 14.03.2008 tarihinde İzmir Büyükşehir Belediyesi Meclisi tarafından onaylanmış olup, Mavişehir Toplu Konut Alanı İlanına açılan davanın yürütmeyi durdurma alması nedeniyle planlar askı aşamasında beklemektedir.

Mavişehir Güney Alt Bölge için 1/5000 ölçekli plan teklifi hazırlanarak, İzmir Büyükşehir Belediyesince onaylatılacaktır. Teklif Plan hazırlık çalışmaları sürdürülmektedir.

İzmir Mavişehir 4. Etap 5. Kısım Villa İnşaatı ihalesi fesh edilmiştir.

6) Mavişehir Kuzey Üst Bölge Arsaları :

İzmir Mavişehir Kuzey Üst Bölge 1.Etap Konutlarının iskan ruhsatları alınmış, as-built projeleri onaylanmıştır.

2.Etap Konutlarında inşaatlar devam etmekte olup 3.Etap Konut inşaatlarının as-built projeleri onaylanmıştır.

7) İkitelli Arsaları :

As-built Projelerinin onay aşaması devam etmektedir.

8) Bakırköy – Ataköy Arsaları (257 Ada/ 33-38 Parseller) :

As-built Projelerinin onay aşaması devam etmektedir.

9) Çorlu :

2563/1 Konut Parselinde inşaatlar devam etmekte olup, Kat İrtifak Listeleri ve Kat İrtifak Projeleri onaylanmıştır.

14/09/2007 tarih ve 14766 yevmiye numarası ile tescil yapılarak 18. madde uygulaması tamamlanmıştır. Çorlu Belediyesinin açtığı plan davasının geriye çekilmesi için imzalanacak olan protokol taslağı hazırlanarak gönderilmiştir. Görüşmeler sürdürülmektedir.

10) Lüleburgaz :

İnşaatlar devam etmektedir.

11) Bahçeşehir :

İnşaatlar devam etmekte olup, Tadilat Projelerinin onay aşaması sürmektedir.

12) Ataşehir 2425 Parsel :

Gelir Paylaşımı esasına göre ihale edilmiş olup, 2445/2 ve 2446/2 Parsellerin İmar Durumu alınmış 3382/1 Parselin Yapı Ruhsatı başvurusu yapılmıştır.

13) İzmit Körfez Arsaları :

Onaylı imar planlarına göre hazırlanan 18.madde uygulama çalışmaları Tapu Sicil Müdürlüğüne 29/08/2007 tarih ve 6302 sayılı yevmiye numarası ile tescil edilerek tamamlanmıştır.

Konut adasının ticaret alanına çevrilmesi ile ilgili plan tadilatı hazırlanmış ve Karayolları Genel Müdürlüğü'ne görüş sorulmuş ve olumsuz görüş alınmıştır.

1916/1 Parselin As-built Projeleri onaylanmış olup, iskan aşaması sürmektedir.

14) Silivri Selimpaşa Arsaları :

İnşaatlar devam etmektedir.

15) Avcılar İspartakule Arsaları (1 ve 2. Etap) :

1/5000 ve 1/1000 Ölçekli İmar Plan teklifi İBB tarafından onaylanmış olup, planda donatı alanları bir önceki plana göre arttırılmıştır. 18. madde imar uygulaması çalışmaları tamamlanmıştır.

532/1, 634/1 ve 539/1 Parsellerin As-built Projeleri onaylanmış olup, iskan aşaması sürmektedir.

16) Avcılar Ispartakule Arsaları (3.Etap)

1/5000 Ölçekli İmar Plan teklifi 3 aylık süre dolduğundan resen onaylanmıştır.

İmar planları hakkında yürütmeyi durdurma kararı alınmıştır. Yeni imar planı hazırlanarak İBB 'sine gönderilmiştir. Plan onaylanmış olup 18. madde imar uygulaması çalışmaları devam etmektedir.

İnşaatlar başlamış olup, Uygulama Projelerinin onay aşaması devam etmektedir.

520/1 ve 522/1,2,4,5 Parsellerde plan tadilatı TOKİ tarafından onaylanmış olup, İBB Meclisinde onay aşamasındadır.

17) Üsküdar Burhaniye Arsaları :

1/5000 ölçekli imar plan teklifimiz hazırlanarak İstanbul Büyükşehir Belediyesi onayına sunulmuştur. İBB tarafından onaylanan plan, Anıtlar Kurulu tarafından da tadilen onaylanmış olup, İBB' meclisinden yeniden geçmiştir. 1/5000 doğrultusunda 1/1000 ölçekli Uygulama İmar Planı hazırlanmış olup, kurum görüşleri için yazılar ilgili kurumlara gönderilmiştir. İSKİ görüşünde arazinin kenarından dere geçtiği belirtilerek koruma bandı bırakılması gerektiği belirtilmektedir. Arazi üzerindeki dere koruma bandı bulunması sebebiyle İSKİ'den yeniden görüş talep edilmiş ve dere olmadığı yönünde olumlu görüş alınmıştır.

18) Gaziosmanpaşa :

6619/1 ve 6619/4 Parsellerde inşaatlar devam etmekte olup, detay projelerinin onay aşaması sürmektedir.

19) Ataşehir Batı Bölgesi Arsaları :

Ataşehir Batı Bölgesi 1. Kısım 4. Bölgedeki Arsa Satışı Karşılığı Gelir Paylaşımı işi kapsamında, Mimari Konsept Ön Proje onaylanmış olup 3333/3 Parselin Mimari Avan Projesinin onay aşaması sürmektedir.

20) Ankara – Yenimahalle :

Arsalar için hazırlanan Plan Teklifi Ankara Büyükşehir Belediyesi tarafından onaylanmış olup, askıya çıkarılmıştır. Plana yapılan itirazlar değerlendirilip Ankara Büyükşehir Belediyesi meclisine gönderilmiştir.

18.Madde imar uygulama çalışmaları tamamlanmış olup, KİK ile bölgenin etaplar halinde ihale edilmesi için Genel Müdürlük oluru alınmıştır.

21) Sultanbeyli Arsaları:

Sultanbeyli Belediyesi tarafından hazırlanan 1/1000 ölçekli plan teklifleri Aralık döneminde İBB meclisi tarafından onaylanmıştır. Planın dağıtım ve askı işlemleri devam etmektedir.

22)Gebze Arsaları:

Bölgeye ait 1/25000 planlar mahkeme kararıyla iptal edilmiştir. Karayollarından gönderilen yazı doğrultusunda yeni yol güzergahı planlara işlenecektir. Enerji ve Tabii Kaynaklar Bakanlığında sınır değişikliği talep edilmiş olup, uygun görüş alınmıştır.1/5000 ve 1/1000 ölçekli revizyon imar planı hazırlık çalışmaları tamamlanarak onay için TOKİ 'ye gönderilmiştir.

23)Küçükçekmece Ayazma Bölgesi Arsaları:

Bölgeye ait 1/5000 ve 1/1000 ölçekli revizyon imar planı hazırlık çalışmaları tamamlanarak TOKİ 'ye onaylatılmıştır.1/1000 ölçekli planlar Küçük Çekmece Belediyesi tarafından askıya çıkarılacaktır.

İkitelli Ayazma Bölgesi Gecekondu Dönüşüm ve Yenileme Alanı İmar Planları içinde kalan parseller için hazırlatılan Mimari Ön ve Mimari Kesin Projeleri kapsayan Kentsel Tasarım Projesi onaylanmıştır.

24) Alemdağ Arsaları:

1/5000 ve 1/1000 ölçekli imar planları hazırlanmış olup, TOKİ'ye gönderilerek onaylanmıştır. Yeni planla İnşaat alanı 119.552m²'den 132.750 m²'ye çıkarılmıştır.İfraz işlemleri devam etmektedir.

25) Halkalı Arsaları:

Ticaret Alanları, Ticaret+Konuta çevrilerek E=1,75 ve H=Serbest olarak belirlenmesi hususunda TOKİ' ye teklif gönderilmiştir.

26)Bağcılar Arsaları:

1/5000 ve 1/1000 ölçekli plan tadilatı teklifi hazırlanarak TOKİ' ye onaya gönderilmiştir. Planlar TOKİ tarafından onaylanmış olup, İBB meclis onayı aşamasındadır.

İNŞAATI DEVAM EDEN PROJELER:

1. Arsa Satışı Karşılığı Gelir Paylaşımına göre ihalesi Yapılan İşler:

S.NO	PROJE ADI VE BÖLGESİ	TOPLAM İNŞAAT ALANI (M2)	KONUT SATIŞI	SÖZLEŞME TARİHİ	YER TESLİM TARİHİ	İŞİN İMALAT BİTİM TARİHİ	YÜKLENCİ FIRMA	GÜNCEL / SÖZLEŞMEYE GÖRE SATIŞ TOPLAM GELİRİ (ŞTİ) (YTL)	SİRKET PAYI TOPLAM GELİRİ (ŞTİ) (YTL)	YÜKLENCİ PAYI TOPLAM GELİRİ (YPT) (YTL)	SİRKET PAYI TOPLAM GELİR ORANI (ŞTİ/ŞTİ) (%)	YÜKLENCİ PAYI TOPLAM GELİRİNE GÖRE KÜMÜLATİF SERBEST BIRAKILAN YÜKLENCİ PAYI (YTL)	ARALIK AYI SERBEST BIRAKILAN YÜKLENCİ PAYI (YTL)	YÜKLENCİ PAYI TOPLAM GELİRİNE GÖRE KÜMÜLATİF SERBEST BIRAKILAN YÜKLENCİ PAYI GERÇEKLEŞME YÜZDESİ (%)	YÜKLENCİ PAYI TOPLAM GELİRİNE GÖRE AYLIK SERBEST BIRAKILAN YÜKLENCİ PAYI GERÇEKLEŞME YÜZDESİ (%)	SON İNŞ. İLERLEMESİ TARİHİNDEKİ İŞ PROGRAMI YÜZDESİ (%)
								A	B	C=A-B	D	E	F	G=E/C	H=F/C	I
1	ATAŞEHİR 2446 ADA 1 PARSEL KONUT VE İŞYERİ İNŞAATI İŞİNİN GELİR PAYLAŞIMI ESASINA GÖRE YAPILMASI (İSTANBUL-ATAŞEHİR 4 ETAP KONUTLARI GELİR PAYLAŞIMI ESASINA GÖRE İNŞAATI VE SATIŞI İŞİ)	28.206,44	180	06.11.2003	07.11.2003	İŞ TAMAMLANDI	OR-HAN İNŞ. TIC. VE SAN. LTD. ŞTİ. - GRANT İNŞ. DİŞ. TIC. VE TUR. SAN. LTD. ŞTİ. (ORTAK GİRİŞİMİ)	51.200.641,08	18.621.673,16	32.578.967,92	36,37	32.578.967,92		%100,00		
2	İZMİR MAVİŞEHİR 4 ETAP 5 KİSİM VİLLA İNŞAATLARI'NIN GELİR PAYLAŞIMI ESASINA GÖRE YAPIMI VE SATIŞI İŞİ	14.147,60	63	16.01.2004	23.01.2004	YAPI RUHSATI ALINMASI İÇİN 31.12.2009'E KADAR SÜRE VERİLDİ	CENGİZ İNŞ. SAN. VE TIC. A.Ş.	28.000.000,00	7.280.000,00	20.720.000,00	26,00					
3	İSTANBUL ATAŞEHİR DOĞU BÖLGESİ 1864 ADA 1 PARSEL KONUT İNŞAATLARININ GELİR PAYLAŞIMI ESASINA GÖRE YAPIMI VE SATIŞI İŞİ	342.633,36					SOYAK İNŞ. VE TIC. A.Ş. - SOYAK YAPI İNŞ. SAN. VE TIC. A.Ş. (ORTAK GİRİŞİMİ)	25.02.2008 TARİHLİ PROTOKOLE UYGUN OLARAK İŞ TASFIYE EDİLDİ								
4	İSTANBUL ÜMRANIYE KEMERDERE APART VE VİLLA İNŞAATLARININ GELİR PAYLAŞIMI ESASINA GÖRE YAPIMI VE SATIŞI İŞİ	151.593,00	883	24.03.2004	02.04.2004	18.01.2009	HAKKI EKŞİ GAYRİMENKUL LTD.ŞTİ. (BİRLİK PROJESİ İNŞAAT LTD.ŞTİ.)	291.667.237,45	92.604.347,89	199.062.889,56	31,75	184.330.046,04	3.008.523,73	%92,60	%1,5113	%92,60
5	İSTANBUL ATAŞEHİR BATI BÖLGESİ 1 KİSİM 1. BÖLGE KONUT İNŞAATLARININ GELİR PAYLAŞIMI ESASINA GÖRE YAPIMI VE SATIŞI İŞİ	301.321,06	2.044	07.09.2004	10.09.2004	GEÇİCİ KABUL YAPILDI	EMAY İNŞ. TAAH. SAN. VE TIC. A.Ş. - İPEK İNŞ. TAAH. SAN. VE TIC. LTD. ŞTİ. (ORTAK GİRİŞİMİ)	533.907.421,52	179.475.008,59	354.432.412,93	33,61538	348.097.996,85		%98,21	%0,00000	%98,21
6	İSTANBUL ATAŞEHİR BATI BÖLGESİ 1 KİSİM 2. BÖLGE KONUT İNŞAATLARININ GELİR PAYLAŞIMI ESASINA GÖRE YAPIMI VE SATIŞI İŞİ	241.490,23	1.742	06.09.2004	09.09.2004	13.07.2008 GEÇİCİ KABUL AŞAMASINDA	VARYAP VARLIBAŞLAR YAP. SAN. VE TURİZM YATIRIMLARI TIC. LTD. ŞTİ. - TEKKİK YAPI TEK. YAPILAR SAN. VE TIC. A.Ş. (ORTAK GİRİŞİMİ)	602.443.236,89	205.433.143,78	397.010.093,11	34,10	385.576.599,44	660.808,09	%97,12	%0,1664	%97,12
7	İSTANBUL ATAŞEHİR BATI BÖLGESİ 1 KİSİM 3. BÖLGE KONUT + İŞYERİ İNŞAATLARININ GELİR PAYLAŞIMI ESASINA GÖRE YAPIMI VE SATIŞI İŞİ	487.664,91	3.639	06.09.2004	10.09.2004	14.04.2009	AKDENİZ İNŞAAT VE EĞİTİM HİZMETLERİ A.Ş.	1.210.001.819,50	465.850.700,51	744.151.118,99	38,50	673.825.117,49		%90,55	%0,00000	%90,55
8	İZMİR MAVİŞEHİR KUZUY ÜST BÖLGESİ 1. ETAP KONUT İNŞAATLARININ GELİR PAYLAŞIMI ESASINA GÖRE YAPIMI VE SATIŞI İŞİ	176.238,00	1.568	07.12.2004	24.12.2004	GEÇİCİ KABUL YAPILDI	SOYAK İNŞ. VE TIC. A.Ş. - SOYAK YAPI İNŞ. SAN. VE TIC. A.Ş. (ORTAK GİRİŞİMİ)	383.098.284,16	91.943.588,20	291.154.695,96	24,00	286.088.604,25	931.347,26	%98,26	%0,3199	%98,26
9	BAKIRKÖY KARTAL TEPE KONUT İNŞAATLARININ GELİR PAYLAŞIMI ESASINA GÖRE YAPIMI VE SATIŞI İŞİ	22.351,14	285	13.04.2005	27.04.2005	27.12.2005	TASİYAR İNŞ. TAHA. SAN. VE TIC. A.Ş.	145.834.500,00	80.208.975,00	65.625.525,00	55,00	56.546.627,37		%86,17	%0,00000	%86,17
10	İKİTELLİ ARSA SATIŞI KARŞILIĞI GELİR PAYLAŞIMI İŞİ	142.144,14	936	27.06.2005	15.07.2005	16.12.2008	MEHMET ÇELİK - TEK ÇELİK İÇ VE DIŞ TIC. İNŞ. SAN. A.Ş. (ORTAK GİRİŞİMİ)	270.000.000,00	112.050.000,00	157.950.000,00	41,50	141.344.716,50	10.624.980,60	%89,49	%6,7268	%89,49
11	İSTANBUL BÜYÜKÇEKMECE MİMARİNSAN ARSA SATIŞI KARŞILIĞI GELİR PAYLAŞIMI İŞİ	89.831,42	660	22.08.2005	29.08.2005	KESİN KABUL YAPILDI	EMAY İNŞ. TAAH. SAN. VE TIC. A.Ş.	120.000.000,00	42.120.000,00	77.880.000,00	35,10	74.728.507,92		%95,95	%0,00000	%95,95
12	İZMİR MAVİŞEHİR KUZUY ÜST BÖLGESİ 2. ETAP ARSA SATIŞI KARŞILIĞI GELİR PAYLAŞIMI İŞİ	94.719,60	750	21.12.2005	06.01.2006	07.04.2009	BOZOĞLU İNŞ. TAHA. VE TIC. LTD. ŞTİ.	260.000.000,00	85.488.000,00	174.512.000,00	32,88%	109.715.694,40	4.031.227,20	%62,87	%2,31	%65,33
13	İZMİR MAVİŞEHİR KUZUY ÜST BÖLGESİ 3. ETAP ARSA SATIŞI KARŞILIĞI GELİR PAYLAŞIMI İŞİ	71.482,80	536	19.12.2005	06.01.2006	22.09.2008	ALBAYRAK TUR. SEY. İNŞ. TIC. A.Ş.	175.000.000,00	67.515.000,00	107.485.000,00	38,58%	30.461.249,00		%28,34	%0,00000	%25,11
14	TEKİRDAĞ ÇERKEZÖYÜ, KAPAKLI 290 ADA 1 PARSEL, 291 ADA 1 PARSEL, 292 ADA 1 PARSEL, 1545 ADA 1 PARSEL	33.612,17	204	02.02.2006	21.02.2006	GEÇİCİ KABUL YAPILDI	AA GRUP İNŞ. SAN. VE TIC. A.Ş. (HONA İNŞ. SAN. A.Ş.)	37.336.200,00	11.387.541,00	25.948.659,00	30,50%	24.295.729,42		%93,63	%0,00	%93,63
15	İSTANBUL ATAŞEHİR 2425 PARSELDEKİ HİSSENİN ARSA SATIŞI KARŞILIĞI GELİR PAYLAŞIMI İŞİ	94.228,65	675	10.03.2006	28.03.2006	27.02.2011	AKDENİZ İNŞAAT VE EĞİTİM HİZMETLERİ A.Ş.	227.700.000,00	107.019.000,00	120.681.000,00	47,00%					
16	İSTANBUL BAĞÇESEHİR ARSA SATIŞI KARŞILIĞI GELİR PAYLAŞIMI İŞİ	79.491,59	1.045	21.03.2006	07.04.2006	06.09.2008	KUZU TOPLU KONUT İNŞ. LTD. ŞTİ.	215.902.440,00	99.142.400,45	116.760.039,55	45,92%					
17	İSTANBUL BAĞÇESEHİR İSPARTAKULE 3. BÖLGE ARSA SATIŞI KARŞILIĞI GELİR PAYLAŞIMI İŞİ	188.959,87	1.193	03.06.2006	17.08.2006	23.09.2009	TULIP Gayrimenkul Geliş. ve Yat. San. ve Tic. A.Ş. - FMS Mm. Danş. İnş. San. ve Tic. Ltd. Şti. - MERTKAN İnş. San. ve Tic. Ltd. Şti. - İLÇİ İnş. San. ve Tic. A.Ş. (Ortak Girişimi)	415.800.000,00	145.530.000,00	270.270.000,00	35,00%					
18	İSTANBUL GAZİOSMANPAŞA KÜÇÜKÖY ARSA SATIŞI KARŞILIĞI GELİR PAYLAŞIMI İŞİ	326.472,50	2824	11.05.2007	25.05.2007	06.09.2010	ARTIŞ İNŞ. SAN. VE TIC. A.Ş. - ÖZTAŞ İNŞ. VE TAHA. İŞLERİ TIC. LTD. ŞTİ. - DOĞU İNŞ. SAN. VE TIC. LTD. ŞTİ. (ORTAK GİRİŞİMİ)	620.000.000,00	186.000.000,00	434.000.000,00	30,00%	264.132.400,00		60,88%	%4,00000	%60,02
19	KOCAELİ KÖRFEZ TÜTÜNCİTLİĞİ ARSA SATIŞI KARŞILIĞI GELİR PAYLAŞIMI İŞİ	408.440,80	3400	09.07.2007	25.07.2007	18.04.2011	EMLAK PAZARLAMA İNŞ. PRJ. YÖNETİMİ VE TIC. A.Ş.	437.500.000,00	70.000.000,00	367.500.000,00	16,00%	36.713.250,00		%9,99	%0,00000	%11,96
20	İSTANBUL ÜSKÜDAR BURHANİYE ARSA SATIŞI KARŞILIĞI GELİR PAYLAŞIMI İŞİ	60.000,00	288	22.06.2007	07.09.2007	İMAR DURUMU ALINACAK	GAP İNŞAAT YATIRIM VE DİŞ. TIC. A.Ş.	275.400.000,00	137.700.000,00	137.700.000,00	50,00%					
21	TEKİRDAĞ ÇORLU 1. ETAP ARSA SATIŞI KARŞILIĞI GELİR PAYLAŞIMI İŞİ	136.773,86	1296	16.11.2007	23.11.2007	02.12.2010	MAKRO İNŞ. TIC. LTD. ŞTİ. - YILTAŞ ULUS. ARASI TAŞ. TUR. PET. OTO. İNŞ. HAF. İNŞ. MALZ. ENERJİ ÜRT. İTH. İHR. SAN. VE TIC. A.Ş. (ORTAK GİRİŞİMİ)	160.000.000,00	40.000.000,00	120.000.000,00	25,00%	39.312.000,00	8.845.200,00	32,76%	%7,3710	%28,99
22	İSTANBUL İŞİLİ AYAZAĞA ARSA SATIŞI KARŞILIĞI GELİR PAYLAŞIMI İŞİ	92.000,00		26.03.2008	08.04.2008	07.04.2012	AKDENİZ İNŞAAT VE EĞİTİM HİZMETLERİ A.Ş.	605.000.000,00	232.925.000,00	372.075.000,00	38,50%					
TOPLAM		3.880.235,63	25.896					9.051.019.053,60	3.003.132.567,58	5.710.836.675,02		2.687.747.506,60	28.101.886,88			

S.NO	PROJE ADI VE BÖLGESİ	TOPLAM İNŞAAT ALANI (M2)	KONUT SAYISI	SÖZLEŞME TARİHİ	YER TESLİM TARİHİ	İŞİN İMALAT BİTİM TARİHİ	YÜKLENCİ FİRMA	GÜNCEL / SÖZLEŞMEYE GÖRE SATIŞ TOPLAM GELİRİ (STG) (YTL)	SİRKET PAYI TOPLAM GELİRİ (SPTG) (YTL)	YÜKLENCİ PAYI TOPLAM GELİRİ (YPTG) (YTL)	SİRKET PAYI TOPLAM GELİR ORANI (SPTG/G) (%)	YÜKLENCİ PAYI TOPLAM GELİRNE GÖRE KÜMÜLATİF SERBEST BIRAKILAN YÜKLENCİ PAYI (YTL)	ARALIK AYI SERBEST BIRAKILAN YÜKLENCİ PAYI (YTL)	YÜKLENCİ PAYI TOPLAM GELİRNE GÖRE KÜMÜLATİF SERBEST BIRAKILAN YÜKLENCİ PAYI GERÇEKLEŞME YÜZDESİ (%)	YÜKLENCİ PAYI TOPLAM GELİRNE GÖRE AYLIK SERBEST BIRAKILAN YÜKLENCİ PAYI GERÇEKLEŞME YÜZDESİ (%)	SON İNŞ. İLERLEME TESPİT TUT. TARİHİNDEKİ İŞ PROGRAMI YÜZDESİ (%)
								A	B	C= A - B	D	E	F	G = E / C	H = F / C	I
22	İSTANBUL ŞİŞLİ AYAZGA ARA SAATI KARŞILIĞI GELİR PAYLAŞIMI İŞİ	92.000,00		26.03.2008	08.04.2008	07.04.2012	AKDENİZ İNŞAAT VE EĞİTİM HİZMETLERİ A.Ş.	605.000.000,00	232.925.000,00	372.075.000,00	38,50%					
23	İSTANBUL ATASEHR BATI BÖLGESİ 1 KISIM 4.BÖLGE ARSA SATIŞI KARŞILIĞI GELİR PAYLAŞIMI İŞİ	151.352,28	1120	02.06.2008	10.06.2008	23.08.2011	VARYAP VARLIĞAŞLAR YAP.SAN.VE TURİZM YATIRIMLARI TIC.LTD.ŞTİ.	766.000.000,00	338.189,00	427.811.000,00	44,15%					
24	İSTANBUL ŞİŞLİ DİKLİTAŞ ARSA SATIŞI KARŞILIĞI GELİR PAYLAŞIMI İŞİ	71.135,70		16.09.2008	07.10.2008	04.04.2012	AŞÇIOĞLU İNŞ. TAHA. TURİZM TIC. A.Ş. - OFTON İNŞ. TURİZM VE YATIRIM SAN. TIC. A.Ş. - MEVDANBEY İNŞ. TIC. VE SAN. LTD.ŞTİ. - ÖMAK İNŞ. TAHA. TURİZM SAN. VE DİŞ. TIC. LTD. ŞTİ. - VİATRANS GAYRİMENKUL GELİŞTİRME KİRALAMA VE TIC. A.Ş. - AŞÇIOĞLU İNŞ. TAHA. TUR.	631.500.000,00	415.750.000,00	415.750.000,00	50,00%					
25	İZMİR MAVİŞEHR KUZAY ÜST BÖLGESİ 4.ETAP ARSA SATIŞI KARŞILIĞI GELİR PAYLAŞIMI İŞİ	96.178,03	565	26.11.2008	16.12.2008	04.06.2011	TÖRKERLER İNŞ. TURZ. MADENLİK ENERJİ ÜRETİM TIC. VE SAN. A.Ş. - DURMAZ İNŞ. TAHA. TIC. LTD. ŞTİ. - İZKA İNŞ. TAHA. MİM. LTD. ŞTİ. ORTAK GİRİŞİM	240.000.000,00	60.000.000,00	180.000.000,00	25,00%					
26	İSTANBUL BAĞÇEŞEHİR İSPARTAKULE 4. BÖLGE ARSA SATIŞI KARŞILIĞI GELİR PAYLAŞIMI İŞİ	77.766,38	0			SÖZLEŞME AŞAMASINDA	İHLAS HOLDİNG A.Ş. - İHLAS YAPI TURZ. VE SAĞLIK A.Ş. ORTAK GİRİŞİM	147.727.273,00	48.750.000,00	98.977.273,00	33,00%					
TOPLAM		3.980.235,63	28.996					9.051.819.853,60	3.033.132.567,98	5.716.835.875,02		2.687.747.506,60	28.101.886,88			

2. Arsa Karşılığı Gelir Paylaşımı İle Yapılan İşler:

S.NO	PROJE ADI VE BÖLGESİ	TOPLAM İNŞAAT ALANI (M2)	KONUT SAYISI	SÖZLEŞME TARİHİ	YER TESLİM TARİHİ	İŞİN İMALAT BİTİM TARİHİ	YÜKLENCİ FİRMA	GÜNCEL / SÖZLEŞMEYE GÖRE SATIŞ TOPLAM GELİRİ (STG) (YTL)	ARSA SAHİPLERİ PAYI (ASP) (YTL)	PAYLAŞIM BEDELİ (PB) (YTL)	SİRKET PAYI GELİR ORANI (SPTG/G) (%)	SİRKET PAYI TOPLAM GELİRİ (SPTG) (YTL)	YÜKLENCİ PAYI TOPLAM GELİRİ (YPTG) (YTL)	YÜKLENCİ PAYI TOPLAM GELİRNE GÖRE KÜMÜLATİF SERBEST BIRAKILAN YÜKLENCİ PAYI (YTL)	ARALIK AYI SERBEST BIRAKILAN YÜKLENCİ PAYI (YTL)	YÜKLENCİ PAYI TOPLAM GELİRNE GÖRE KÜMÜLATİF SERBEST BIRAKILAN YÜKLENCİ PAYI GERÇEKLEŞME YÜZDESİ (%)	YÜKLENCİ PAYI TOPLAM GELİRNE GÖRE AYLIK SERBEST BIRAKILAN YÜKLENCİ PAYI GERÇEKLEŞME YÜZDESİ (%)	SON İNŞ. İLERLEME TESPİT TUT. TARİHİNDEKİ İŞ PROGRAMI YÜZDESİ (%)	
								A	B	C= A - B	D	E = C X D	F = C - E	G	H	I = G / F	J = H / F	K	
1	İSTANBUL BAĞÇEŞEHİR İSPARTAKULE 1. VE 2. BÖLGE ARSA KARŞILIĞI GELİR PAYLAŞIMI İŞİ	910.737,50	5208	29.05.2006	09.06.2006	21.09.2009	EMLAK PAZARLAMA İNŞ.Pij.Yönetimi ve Tic.A.Ş. - FIDELIUS İNŞ. TAHA. SAN. VE TIC. A.Ş. - ÖZTAŞ İNŞ. VE TAHA. İŞLERİ TIC. LTD. ŞTİ. Ortak Girişim	1.084.897.286,00	320.044.699,00	764.852.587,00	5,50%	42.066.892,00	722.785.695,00	185.828.202,18		0,00	25,71%	0,00%	27,85
TOPLAM		910.737,50	5.208					1.084.897.286,00	320.044.699,00	764.852.587,00		42.066.892,00	722.785.695,00	185.828.202,18	0,00				

2. KİK'e göre İhalesi Yapılan İşler:

S.NO	PROJE ADI VE BÖLGESİ	TOPLAM İNŞAAT ALANI (M2)	KONUT SAYISI	SÖZLEŞME TARİHİ	YER TESLİM TARİHİ	İŞİN İMALAT BİTİM TARİHİ	YÜKLENCİ FİRMA	SÖZLEŞME BEDELİ (YTL)	KÜMÜLATİF HAKEDİŞ (MALZEME FİYAT FARKI DAHİL) (YTL)	ARALIK AYI HAKEDİŞ ÖDEMESİ (MALZEME FİYAT FARKI DAHİL) (YTL)	KÜMÜLATİF HAKEDİŞ (MALZEME FİYAT FARKI HARIÇ) (YTL)	ARALIK AYI HAKEDİŞ ÖDEMESİ (MALZEME FİYAT FARKI HARIÇ) (YTL)	F = D / A	G = E / A	H
								A	B	C	D	E	F = D / A	G = E / A	H
1	ÇERKEZKÖY KAPAKLI 1.ETAP 476 ADET KONUT İNŞAATI, ADA İÇİ ALTYAPI VE ÇEVRE DÜZENLEME İNŞAATI İŞİ	50.740,00	476	26.08.2004	01.09.2004	İŞ TAMAMLANDI	BASYAZIOĞLU İNŞ. GIDA VE TIC.LTD.ŞTİ. - AKYAPI İNŞ. TAHA. SAN. VE TIC.LTD.ŞTİ. İŞ ORT.	12.911.000,00	14.138.133,33		12.874.251,15		%99,7154	%0,0000	100,00
2	ÇERKEZKÖY KAPAKLI 2.ETAP 348 ADET KONUT İNŞAATI, ADA İÇİ ALTYAPI VE ÇEVRE DÜZENLEME İNŞAATI İŞİ	39.090,00	348	05.11.2004	08.11.2004	İŞ TAMAMLANDI	DELTA İNŞ. SAN. VE TIC. A.Ş.	9.741.000,00	10.348.899,94		9.741.000,00		%100,0000	%0,0000	100,00
3	ÇERKEZKÖY KAPAKLI 3.ETAP 336 ADET KONUT VE 24 DERSLİKLİ İLKÖĞRETİM OKULU İLE ADA İÇİ ALTYAPI VE ÇEVRE DÜZENLEME İNŞAATLARI İŞİ	38.075,00	336	27.01.2005	04.02.2005	İŞ TAMAMLANDI	BAKİ YAPI MALZEMELERİ İNŞ. SAN. TIC. LTD. ŞTİ.	9.989.000,00	10.533.765,92		9.989.000,00		%100,0000	%0,0000	100,00
4	KIRKLARELİ LÜLEBURGAZ KONUT, VİLLA, 24 DERSLİKLİ İLKÖĞRETİM OKULU İNŞAATLARI VE CAMİİ SUBASMAN İNŞAATI İLE ADA İÇİ ALTYAPI VE ÇEVRE DÜZENLEME İŞİ	118.456,73		14.07.2008	24.07.2008	FİŞ FESH EDİLDİ	ÖZ YAPI İNŞ. SAN. VE TIC. A.Ş. - DELTA İNŞ. SAN. VE TIC. A.Ş. İş Ortaklığı	48.532.824,77	15.491.707,32		SÖZLEŞME Sİ 22.06.2007 TARİHİNDE FESH EDİLDİ				
5	İSTANBUL SİLİVRİ SELİPİNAĞA KONUT, ÇARŞI VE SOSYAL TESİS İNŞAATLARI İLE ALTYAPI VE ÇEVRE DÜZENLEME İŞLERİ	124.718,00	820	19.07.2007	01.08.2007	21.07.2009	AA GRUP İNŞAAT SAN. VE TIC. A.Ş.	70.941.629,75	51.293.701,95	3.670.163,59	46.023.382,30	3.228.269,79	%64,8700	%4,5500	%66,84
6	KIRKLARELİ LÜLEBURGAZ KONUT, VİLLA, 24 DERSLİKLİ İLKÖĞRETİM OKULU İNŞAATLARI VE CAMİİ SUBASMAN İNŞAATI İLE ADA İÇİ ALTYAPI VE ÇEVRE DÜZENLEME İKAMAL İŞİ	118.456,73	804	11.09.2007	13.09.2007	06.12.2008	ÖZMAŞ MÜTEAHHİTLİK VE TIC. A.Ş.	39.561.000,00	21.174.981,17		19.133.519,41		%48,3600	%0,0000	%80,93
TOPLAM		489.536,46	2.794					191.876.454,52	122.981.189,63	3.670.163,59	97.761.152,96	3.228.269,79			

MEVDUATLARIMIZIN BANKA BAZINDA DAĞILIMI

TOPLAM MEVDUATLARIMIZ

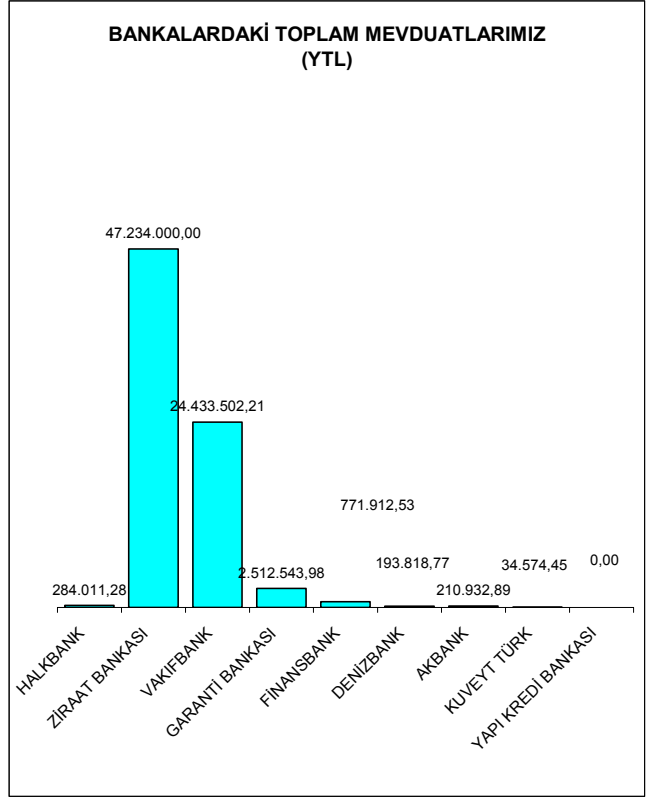
BANKA	MEVDUAT TUTARI	TOPLAMDAKİ %'Sİ
HALKBANK	284.011,28	0,38
ZİRAAT BANKASI	47.234.000,00	62,42
VAKIFBANK	24.433.502,21	32,29
GARANTİ BANKASI	2.512.543,98	3,32
FİNANSBANK	771.912,53	1,02
DENİZBANK	193.818,77	0,26
AKBANK	210.932,89	0,28
KUVEYT TÜRK	34.574,45	0,05
YAPI KREDİ BANKAS	0,00	0,00
TOPLAM	75.675.296,11 YTL	100,00

EMLAK KONUT GYO A.Ş.'E AİT MEVDUATLARIMIZ

BANKA	MEVDUAT TUTARI	TOPLAMDAKİ %'Sİ
HALKBANK	284.011,28	0,46
ZİRAAT BANKASI	47.234.000,00	76,94
VAKIFBANK	13.625.475,51	22,20
GARANTİ BANKASI	0,00	0,00
FİNANSBANK	0,00	0,00
DENİZBANK	0,00	0,00
AKBANK	210.932,89	0,34
KUVEYT TÜRK	34.574,45	0,06
YAPI KREDİ BANKAS	0,00	0,00
TOPLAM	61.388.994,13 YTL	100,00

HASILAT PAYLAŞIM PROJELERİNİN MÜTEAHHİT PAYI MEVDUATI

BANKA	MEVDUAT TUTARI	TOPLAMDAKİ %'Sİ
HALKBANK	0,00	0,00
ZİRAAT BANKASI	0,00	0,00
VAKIFBANK	10.808.026,70	74,37
GARANTİ BANKASI	2.512.543,98	17,29
FİNANSBANK	771.912,53	5,31
DENİZBANK	193.818,77	1,33
AKBANK	210.932,89	1,45
KUVEYT TÜRK	34.574,45	0,24
YAPI KREDİ BANKAS	0,00	0,00
TOPLAM	14.531.809,32 YTL	100,00



MASRAF BÜTÇESİ KONTROL RAPORU

DETA Y KODU	GİDER KALEMLERİ	YILLIK BÜTÇE	OCAK-ARALIK GERÇEKLEŞE N	GERÇ . %
	İŞÇİ ÜCRET GİDERLERİ	11.069.121,95	9.133.203,67	82,51
	BORDRO İLE ÖDENEN ÜCRET VE GİD	10.122.541,95	8.355.919,93	82,55
10	Normal Ücretler	5.515.204,09	4.625.806,83	83,87
10	Emekli San. Tabi Pers. Ücretle	663.689,34	652.439,28	98,30
10	Prim ve İkrariyeler	1.834.790,61	1.427.534,77	77,80
10	Fazla Mesai	161.000,00	160.878,24	99,92
10	Yakacak Yardımları	147.072,00	141.941,82	96,51
10	Yol Paraları	17.000,00	16.667,44	98,04
10	Yemek Yardımları	2.522,74	2.476,72	98,18
10	Evlenme Yardımları	27.287,02	4.823,95	17,68
10	Doğum Olum Yardımları	29.751,14	7.278,68	24,47
10	İlac ve Tedavi Giderleri	10.000,00	9.289,64	92,90
10	Harcırah Giderleri	0,00	0,00	0,00
10	SSK İsveren Hissesi	1.178.674,50	941.214,28	79,85
10	İssizlik Sigortası İsveren His	121.001,37	103.436,39	85,48
10	Emekli Sandığı İsveren Hissesi	38.696,24	36.488,01	94,29
10	Sosyal Yardım Zamları(emekli)	0,00	3.273,55	0,00
10	Yurtiçi Eğitim Giderleri	148.280,00	48.659,88	32,82
10	İzin Ücretleri	227.572,91	173.710,45	76,33
	TAZMİNATLAR	70.000,00	828,36	1,18
10	Kidem Tazminatları	40.000,00	828,36	2,07
10	İhbar Tazminatları	30.000,00	0,00	0,00
10	Kıdem Tazminatı Karşılıkları	0,00	0,00	0,00
	MEMUR ÜCRET VE GİDERLERİ	366.700,00	274.677,69	74,91
10	Yönetim-Denetim Kurulu Ücretle(Memur)	275.025,00	239.831,95	87,20
10	Yönetim-Denetim K. İkrariyeler	91.675,00	34.845,74	38,01
	DiĞER ÖDEMELER	509.880,00	501.777,69	98,41

10	Personel Tasima Giderleri	170.900,00	166.914,90	97,67
10	Yiyecek ve Icecek Giderleri	338.980,00	334.862,79	98,79
	DIŐARIDAN SAĐLANAN FAYDA HİZME	7.291.550,00	4.514.830,02	61,92
	ELEKTRİK SU YAKIT GİDERLERİ	108.000,00	106.669,11	98,77
10	Elektrik	42.500,00	42.089,42	99,03
10	Su	9.500,00	9.040,82	95,17
10	Benzin+Motorin	51.000,00	50.794,37	99,60
10	Lpg	5.000,00	4.744,50	94,89
	HABERLEŐME GİDERLERİ	174.230,00	172.087,27	98,77
10	Telefon Giderleri	92.000,00	91.639,30	99,61
10	Kargo Giderleri	13.000,00	12.655,84	97,35
10	Data Hatti Giderleri(EriŐim Hizmetleri)	31.000,00	30.421,12	98,13
10	Internet Abone Hatti Giderleri	23.500,00	23.023,98	97,97
10	Posta Giderleri	14.730,00	14.347,03	97,40
	BAKIM VE ONARIM GİDERLERİ	199.920,00	163.329,61	81,70
10	Buro Mak.-Bilgisayar Bakim Ona	25.000,00	21.226,08	84,90
10	Bina Bakim ve Onarım Giderleri	133.000,00	102.668,29	77,19
10	Telsiz Telefon Bakim Onarım G.	6.920,00	5.969,34	86,26
10	Nakil Vasitaları Bakim Onarım	35.000,00	33.465,90	95,62
10	Diđer Bakım ve Onarım Giderleri	600,00	0,00	0,00
	TAŐERONLUK HİZMETLERİ	1.089.400,00	837.153,47	76,85
10	Temizlik Malzeme Giderleri	12.470,00	10.647,06	85,38
10	Temizlik Hizmeti Giderleri	47.800,00	36.117,82	75,56
10	Çayocagi Giderleri	16.000,00	15.837,88	98,99
10	Nakliye Giderleri	13.130,00	3.124,63	23,80
10	Konut ve Tic. Ünite Guvenlik Giderleri	250.000,00	62.817,50	25,13
10	Arsa Guvenlik Giderleri	750.000,00	708.608,58	94,48
	DANIŐMANLIK-MÜŐAVİRLİK HİZMET.	5.720.000,00	3.235.590,56	56,57
10	Ekspertiz Giderleri	200.000,00	145.050,00	72,53
10	Proje Giderleri	3.000.000,00	572.500,00	19,08
10	Danismanlik Giderleri	2.520.000,00	2.518.040,56	99,92
	CEŐİTLİ GİDERLER	25.069.830,00	14.811.513,24	59,08
	SİĐORTA GİDERLER	367.770,00	191.092,39	51,96
10	Gayrimenkul Sigorta Giderleri	357.770,00	181.249,26	50,66
10	Demirbas Sigorta Giderleri	9.500,00	9.370,28	98,63
10	Tasit Sigorta Giderleri	500,00	472,85	94,57
	REKLAM VE SATISLARI TEŐVİK GİD	4.470.350,00	3.380.663,72	75,62
10	Reklam Giderleri	750.000,00	563.608,22	75,15
10	İlan Giderleri	2.800.000,00	2.778.861,00	99,25
10	Sergi Fuar Katılım Gideri	500.000,00	38.194,50	7,64
10	Kampanya Giderleri	200.000,00	0,00	0,00
10	Diđer SatıŐ TeŐvik ve Tanıtım	220.350,00	0,00	0,00
	SOSYAL GİDERLER	4.360,00	0,00	0,00
10	Temsil ve Ağirlama Giderleri	4.360,00	0,00	0,00
	SEYAHAT VE YOL GİDERLERİ	101.690,00	93.143,98	91,60
10	Sehir İci Seyahat Giderleri	25.000,00	24.456,54	97,83
10	Yurtici Seyahat Giderleri	55.000,00	54.637,82	99,34
10	YurtdıŐı Seyahat Giderleri	10.000,00	7.373,72	73,74
10	Kira Gideri	11.690,00	6.675,90	57,11
	AİDAT VE KATILIM PAYI GİDERLER	110.860,00	106.672,77	96,22
10	Diger Uyelik Aidat Bedelleri	10.500,00	10.480,78	99,82
10	Kitap Dergi Gazete Giderleri	6.000,00	5.128,44	85,47
10	Abonelik Giderleri	10.360,00	7.518,96	72,58
10	Bilgisayar Prog.-Bilgi İstem G	66.000,00	65.578,15	99,36
10	Teminat Mek. Komisyon Giderler	18.000,00	17.966,44	99,81
	KONUT-TİC.MERK.BİNALARI AİDAT GİDERLİR	1.110.000,00	563.788,74	50,79

10	Konut-Tic.Mer.Binalari Aidat G	1.110.000,00	563.788,74	50,79
	BÜRO MALZEME GİDERLERİ	91.740,00	69.688,41	75,96
10	Kirtasiye ve Basili Kagitlar	89.970,00	68.751,19	76,42
10	Buro Malzeme Giderleri	1.770,00	937,22	52,95
	MAHKEME VE NOTER GİDERLERİ	513.140,00	310.162,33	60,44
10	Mahkeme Harc ve Masraflari	300.140,00	97.465,33	32,47
10	Noter Harc ve Masraflari	213.000,00	212.697,00	99,86
	DİĞER ÇEŞİTLİ GİDERLER	18.299.920,00	10.096.300,90	55,17
10	Diger Cesitli Giderler	132.000,00	131.720,91	99,79
10	Gecikme ve Para Cezalari	170.050,00	1.596,83	0,94
10	Ozel Iletisim Vergisi	235.040,00	26.065,71	11,09
10	Diger Kanunen K. Edilmeyen Gid	41.830,00	1.512,17	3,62
10	Mahsup Edilem. Pesin Od. Vergi	17.600.000,00	9.845.720,95	55,94
10	Demirbaşlar	100.000,00	89.684,33	89,68
10	Gayrimaddi Haklar	21.000,00	0,00	0,00
	VERGİ RESİM VE HARÇLAR	47.113.840,29	30.447.811,25	64,63
10	Bina Vergileri	2.000.000,00	855.801,58	42,79
10	Damga Vergisi	1.195.800,00	6.710,64	0,56
10	Motorlu Tasit Vergileri	8.500,00	8.066,50	94,90
10	Arazi ve Arsa Vergileri	22.000.000,00	12.247.557,14	55,67
10	Belediye Vergi Resim ve Harcla	1.693.350,29	33.892,55	2,00
10	Kayit ve Tescil Harclari	12.670,00	12.587,35	99,35
10	lcra Harc ve Masraflari	75.400,00	8.423,55	11,17
10	Tapu Devir Giderleri	20.000.000,00	17.257.784,70	86,29
10	Diger Vergi Resim ve Harclar	128.120,00	16.987,24	13,26
	FİNANSMAN GİDERLERİ	132.567.900,0	132.547.288,08	99,98
		107.366.400,0		
10	Faiz ve Komisyon Giderleri	0	107.367.063,56	100,00
10	Havale Eft Gideri	1.500,00	1.104,41	73,63
10	Diğer Komisyon Gideri	25.200.000,00	25.179.120,11	99,92
	AMORTİSMANLAR VE TÜKENME PAYLA	891.150,00	488.715,50	54,84
	MADDİ DURAN VARLIK AMORTİSMANI	801.150,00	422.486,38	52,73
10	Binalar Amortisman Giderleri	650.000,00	298.467,19	45,92
10	Tesis Makine Cihaz Amortismanları	1.150,00	1.133,30	98,55
10	Taşıtlar Amortisman Gideri	0,00	40.319,77	0,00
10	Demirbaş Amortisman Giderleri	150.000,00	82.566,12	55,04
	MADDİ OLMAYAN DURAN VARLIK AMO	90.000,00	66.229,12	73,59
10	Diğer Maddi Olmayan Varlıklar Amortismanı	90.000,00	66.229,12	73,59
	GENEL TOPLAM	224.003.392,2	191.943.361,76	85,69
		3		

SİTE YÖNETİMLERİNE YAPILAN ÖDEMELER

SİTE YÖNETİMİ	KONUT SAYISI	ARALIK - 2008 DÖNEMİ				GENEL TOPLAM
		AİDAT	DOĞALGAZ	SU	ELEKTRİK	
Çorlu Ticaret Merkezi (74 İşyeri) Yönetimi	2	14.366,00	0,00	0,00	0,00	14.366,00
Marmara Ereğlisi Emlak Konut Villaları	1	0,00	0,00	0,00	0,00	0,00
Ataşehir 41 Ada Yönetimi	0	1.216,00	483,17	0,00	500,00	2.199,17
Ataşehir 36 Ada Site Yönetimi	8	4.941,00	1.747,19	4,80	1.327,61	8.020,60
Ataşehir 38 Ada Site Yönetimi	19	6.275,00	1.591,67	0,00	684,90	8.551,57
Ataşehir T-16 Kamelya Çarşı Yönetimi	1	0,00	0,00	0,00	0,00	0,00
Ataşehir T-15 Botanik Çarşı Yönetimi	1	12.819,04	2.260,06	0,00	0,00	15.079,10
Ataşehir T-14 Mozaik Çarşı Yönetimi	3	0,00	0,00	0,00	0,00	0,00
Maslak İş Merkezi Site Yönetimi	1	0,00	0,00	0,00	0,00	0,00
Ankara Planet Çarşı Yönetimi	70	299.644,00	0,00	0,00	0,00	299.644,00
Çorlu Sosyal Konutları Yönetimi	1	20,41	0,00	0,00	0,00	20,41
Ataşehir 1883/2 Ada T-10 Blok Yönetimi	45	0,00	0,00	0,00	0,00	0,00
Ataşehir 1878/1 Parsel B Blok Yönetimi	52	235.921,53	12.178,93	0,00	0,00	248.100,46
TOPLAM	204	575.202,98	18.261,02	4,80	2.512,51	595.981,31

YATIRIM BÜTÇESİ KONTROL RAPORU

KOD	YATIRIM KALEMLERİ	2008 YILI BÜTÇESİ	2008 GERÇEKLEŞEN	GERÇ. ORANI %
707	Kırklareli Lüleburgaz Konut - Villa ve 24 Derslikli Okul ve Cami Subasman inşaatı	42.725.800,00	21.118.013,70	49,43
7071	Kırklareli Lüleburgaz OG Trafo Merkezi ile OG Elektrik Tesisat Altyapı İşleri	700.000,00		
7072	Kırklareli Lüleburgaz Ada Dışı Atıksu ve Yağmur Suyu İşleri	800.000,00		
7073	Kırklareli Lüleburgaz Ticaret Merkezi	6.000.000,00		
713	İstanbul Silivri Selimpaşa Konut, Çarşı ve Sosyal Tesis İnşaatları ile Altyapı ve Çevre Düzenleme İşleri	47.633.480,00	47.221.014,68	99,13
7131	İstanbul Silivri Selimpaşa Ada Dışı Atıksu ve Yağmur Suyu İşleri	550.000,00		
7132	İstanbul Silivri Selimpaşa OG Trafo Merkezleri ile OG Altyapı İşleri	600.000,00		
717	Sultanbeyli Konut	25.000.000,00		
718	Avcılar Firuzköy Konut	45.000.000,00		
719	Gebze Konut	50.000.000,00		
721	Doğu-Batı Ataşehir D100 bağlantı yolu ve köprülülük kavşak yapım işleri	15.000.000,00		
711	Arsa alım gideri	1.000.000.000,00	948.386.940,60	94,84
	TOPLAM	1.234.009.280,00	1.016.725.968,98	82,39

GELİR PAYLAŞIM PROJELERİ TAHSİLAT DURUMU

S N	PROJE ADI / YÜKLENİCİ	KONUT SAYISI	TEKLİF EDİLEN TOPLAM HASILAT (YTL)	İHALE TARİHLİ ARSA EKSPERTİZ DEĞERİ (YTL)	İHALE TARİHİNDEKİ EGYO ORANI VE PAYI (YTL)	TAHMİN EDİLEN EGYO PAYI (YTL)	EGYO HESABINA YATAN İDARE PAYI (YTL)
1	My World Projesi / Akdeniz İnşaat	3.639	810.000.000,00	127.236.476,00	38,50% 311.850.000,00	492.000.000,00	375.796.763,17
2	Kentplus Projesi / Emay - İpek	2.044	390.000.000,00	72.748.200,00	33,62% 131.100.000,00	178.500.000,00	181.442.786,04
3	Up Hill Court projesi / Varyap - Teknik Yapı	1.742	400.000.000,00	57.076.350,00	34,10% 136.400.000,00	215.000.000,00	205.345.101,95
4	Mimarsinan Projesi / Emay İnşaat	660	120.000.000,00	9.732.640,15	35,10% 42.120.000,00	42.000.000,00	12.917.165,74
5	Mavişehir Projesi / Soyak İnşaat	1.568	215.000.000,00	43.600.000,00	24,00% 51.600.000,00	87.000.000,00	82.501.009,91
6	İdealist Kent Projesi / Haklı Ekşi Gayrimenkul	883	160.418.760,00	36.600.740,00	31,75% 50.932.956,00	100.000.000,00	72.063.101,07
7	Misstanbul Projesi / Mehmet Çelik İnşaat	936	270.000.000,00	56.779.661,00	41,50% 112.050.000,00	120.000.000,00	51.630.266,62
8	Bozoğlu Mavişehir Projesi / Bozoğlu İnşaat	750	260.000.000,00	24.650.000,00	32,88% 85.488.000,00	85.488.000,00	20.258.708,47
9	Mavişehir 3. Etap Projesi / Albayrak İnşaat	536	175.000.000,00	12.000.000,00	38,58% 67.515.000,00	67.515.000,00	14.680.901,41
10	Dreamcity Projesi / AA Grup İnşaat	204	37.336.200,00	3.990.646,50	30,50% 10.065.000,00	11.387.541,00	2.060.540,54
11	Novus Residence Projesi / Taşyapı İnşaat	285	145.834.500,00	16.408.600,00	55,00% 80.208.975,00	80.208.975,00	12.818.609,91
12	Gaziosmanpaşa Projesi / Artaş-Öztaş-Doğu	2.824	620.000.000,00	162.344.327,13	30,00% 186.000.000,00	186.000.000,00	95.052.451,19
13	Tütüncütlüğü Projesi / Emlak Pazarlama	3.400	437.500.000,00	52.225.000,00	16,00% 70.000.000,00	70.000.000,00	3.177.619,20
14	Çorlu 1. Etap Projesi / Makro - Yıltaş Ortak Girişimi	1.296	124.000.000,00	23.935.425,50	25,00% 31.000.000,00	31.000.000,00	8.162.877,36
15	Ataşehir Projesi / Akdeniz İnşaat (Ağaoğlu)	675	227.700.000,00	42.000.000,00	47,00% 107.019.000,00	107.019.000,00	Başlamadı
16	Bahçeşehir Projesi / Kuzu Toplu Konut	1.045	215.902.440,00	75.291.059,00	45,92% 99.142.400,45	99.142.400,45	Başlamadı
17	Mavişehir Projesi / Cengiz İnşaat	63	28.000.000,00	5.390.000,00	25,00% 7.000.000,00	7.280.000,00	Başlamadı
18	Ispartakule Projesi / Tulip-FMS-Mertkan	1.193	415.800.000,00	70.290.000,00	35,00% 145.530.000,00	145.530.000,00	Başlamadı
19	Burhaniye Projesi / GAP İnşaat	288	275.400.000,00	95.940.000,00	50,00% 137.700.000,00	137.700.000,00	Başlamadı
20	Şişli Ayazağa Projesi / Akdeniz İnşaat		605.000.000,00	96.600.000,00	38,50% 232.925.000,00	232.925.000,00	Başlamadı
21	Ataşehir Projesi / Varyap İnşaat	1.120	766.000.000,00	214.793.710,00	44,15% 338.189.000,00	338.189.000,00	Başlamadı
22	Dikilitaş Projesi / Aşçıoğlu - Ofton - Meydanbey Ortak Girişimi		831.500.000,00	237.485.823,00	50,00% 415.750.000,00	415.750.000,00	Başlamadı
	TOPLAM	25.151	7.530.391.900,00	1.537.118.658,28		2.849.585.331,45	3.249.634.916,45

1	Ispartakule Projesi /Emlak Paz. - Fideltus -Öztaş	5.208	1.084.897.286,00	336.617.850,00	3,88% 42.066.892,00	42.066.892,00	12.286.423,60
---	---	-------	------------------	----------------	---------------------	---------------	---------------

MALİ SONUÇ TABLOLARI

GELİR TABLOSU

	(TL)	
BRÜT SATIŞLAR		1.060.270.766,08
YURT İÇİ SATIŞLAR	1.060.270.766,08	
İşyeri ve Dükkan satışları	7.144.577,94	
Key İş Merkezi ve Dükkan Satışları	9.048.177,58	
İşyeri ve Konut Kira Gelirleri	1.110.810,02	
Key İş Merkezi ve Dükkan Kira Gelirleri	1.546.152,39	
Arazi ve Arsa Satışları (GYO)	342.033.228,27	
Arazi ve Arsa Satışları (KEY)	198.469.350,36	
Projelendirilen Arsa Satışları	495.923.208,71	
Çerkezköy Yıldızkent 1. Etap Satışları (TÜFE)	1.873.901,22	
Çerkezköy Yıldızkent 2. Etap Satışları (TÜFE)	1.559.286,81	
Çerkezköy Yıldızkent 3. Etap Satışları (TÜFE)	1.513.221,09	
Çorlu Konut ve İşyeri Satışları	48.851,69	
YURT DIŞI SATIŞLAR		
DiĞER GELİRLER		
SATIŞ İNDİRLİMLERİ (-)		542.327,25
Satışdan İadeler (-)	158.216,73	
Satış İskontoları (-)	384.110,52	
NET SATIŞLAR (=)		1.059.728.438,83
SATIŞLARIN MALİYETİ (-)		353.795.908,12
Satılan Ticari Mallar Maliyeti (-)	353.795.908,12	
BRÜT SATIŞ KARI VEYA ZARARI (=)		705.932.530,71
FAALİYET GİDERLERİ (-)		84.639.530,23
Pazarlama, Satış ve dağıtım Giderleri (-)	5.260.078,08	
Genel Yönetim Giderleri (-)	79.379.452,15	
FAALİYET KARI VEYA ZARARI (=)		621.293.000,48
DiĞER FAALİYETLERDEN OLAĞAN GELİR VE KARLAR		129.191.938,43
Faiz Gelirleri	77.969.911,76	
Konusu Kalmayan Karşılıklar	5.765.414,69	
Menkul Kıymet Satış Karları	2.330.425,02	
Kambiyo Karları	47.111,31	
Reeskont Faiz Gelirleri	35.237.907,53	
Diğer Olağan Gelir ve Karlar	7.841.168,12	
DiĞER FAALİYETLERDEN OLAĞAN GİDER VE ZARARLAR (-)		84.011.678,04
Karşılık Giderleri (-)	49.608.759,66	
Kambiyo Zararları (-)	353.505,02	
Reeskont Faiz Giderleri (-)	33.755.257,11	
Diğer Olağan Gider ve Zararlar (-)	294.156,25	
FINANSMAN GİDERLERİ (-)		107.366.400,00
Uzun Vadeli Borçlanma Giderleri (-)	107.366.400,00	
OLAĞAN KAR VEYA ZARAR (=)		559.106.860,87
OLAĞANDIŞI GELİR VE KARLAR		4.553.872,39
Diğer Olağandışı Gelir ve Karlar	4.553.872,39	
OLAĞANDIŞI GİDER VE ZARARLAR (-)		1.128.669,72
Önceki Dönem Gider ve Zararlar (-)	1.015.389,63	
Diğer Olağandışı Gider ve Zararlar (-)	113.280,09	
DÖNEM KARI VEYA ZARARI (=)		562.532.063,54
DÖNEM KARI VERGİ VE DiĞER YASAL YÜKÜMLÜLÜK KARŞILIKLARI (-)		0,00
Dönem Karı Vergi ve Diğer Yasal Yükümlülük Karşılıkları	0,00	
DÖNEM NET KARI VEYA (ZARARI)		562.532.063,54

BİLANÇO

AKTİFLER		TUTAR (TL)	
DÖNEN VARLIKLAR			
A- HAZIR DEĞERLER			114.049.031,76
1- Kasa	1.039,64		
3- Bankalar	113.996.450,12		
5- Diğer Hazır Değerler	51.542,00		
B- MENKUL KIYMETLER			423.084.287,87
3- Kamu Kesim Tahvil, Senet ve Bonoları	423.084.287,87		
C- TİCARİ ALACAKLAR			1.068.803.115,15
1- Alıcılar	1.053.652.674,65		
2- Alıcılar Reeskontu (-)	5.189.714,45		
3- Alacak Senetleri	20.176.800,00		
5- Verilen Depozito ve teminatlar	577,60		
6- Diğer Ticari Alacaklar	162.777,35		
7- Şüpheli Ticari Alacaklar	1.443.924,45		
8- Şüpheli Ticari Alacaklar Karşılığı (-)	1.443.924,45		
D- DİĞER ALACAKLAR			2.817.394.013,48
4- Hasılat Pay. Prj. İnş. Tes. Tut. Serbest Bir. YPTG	2.548.533.164,05		
6- Diğer Çeşitli Alacaklar	268.855.363,62		
8- Diğer Şüpheli Ticari Alacaklar	684.822,87		
9- Diğer Şüpheli Ticari Alacaklar Karşılığı (-)	679.337,06		
E- STOKLAR			1.444.258.206,81
2- Yarı Mamuller	130.498.677,09		
3- Mamuller	1.414.909,41		
4- Ticari Mallar	1.333.025.936,11		
6- Stok Değer Düşüklüğü Karşılığı (-)	21.431.315,80		
7- Verilen Sipariş Avansları	750.000,00		
F- YILLARA YAYGIN İNŞAAT VE ONARIM MALİYETLERİ			0,00
1-yıllara yaygın inşaat ve onarım maliyetleri	0,00		
G- GELECEK AYLARA AİT GİDERLER VE GELİR TAHAK.			2.815.640,43
1- Gelecek Aylara Ait Giderler	194.769,95		
2- Gelir Tahakkukları	2.620.870,48		
3- Ertelenmiş Giderler	0,00		
H- DİĞER DÖNEN VARLIKLAR			6.245.168,41
1- Devreden KDV	6.245.168,41		
DÖNEN VARLIKLAR TOPLAMI			5.876.649.463,91
DURAN VARLIKLAR			
A- TİCARİ ALACAKLAR			47.824.499,89
1- Alıcılar	76.252.592,14		
2- Alıcılar Reeskontu (-)	28.565.542,66		
5- Verilen Depozito ve teminatlar	137.450,41		
B- DİĞER ALACAKLAR			0,00
1- Ortaklardan Alacaklar	0,00		
C- MALİ DURAN VARLIKLAR			0,00
1- Bağlı Menkul Kıymetler	0,00		
D- MADDİ DURAN VARLIKLAR			1.941.215.978,92
1- Arazi ve Arsalar	1.925.701.453,16		
3- Binalar	14.774.292,64		
4- Tesis, Makine Cihazlar	389.782,44		
5- Taşıtlar	123.398,88		
6- Demirbaşlar	1.258.148,18		
8- Birikmiş Amortismanlar (-)	3.818.189,91		
9- Yapılmakta Olan Yatırımlar	2.787.093,53		
E- MADDİ OLMAYAN DURAN VARLIKLAR			74.222,32
1- Haklar	161.033,41		
6- Diğer Maddi Olmayan Duran Varlıklar	205.194,57		
7- Birikmiş Amortismanlar (-)	292.005,66		
F ÖZEL TÜKENMEYE TABİ VARLIKLAR			0,00
1- Arama Giderleri	0,00		
G- GELECEK YILLARA AİT GİDERLER VE GELİR TAHAK			0,00
1- Gelecek Yıllara Ait Giderler	0,00		
H- DİĞER DÖNEN VARLIKLAR			0,00
1- Gelecek Yıllarda İndirilecek KDV	0,00		
DURAN VARLIKLAR TOPLAMI			1.989.114.701,13
AKTİF (VARLIKLAR) TOPLAMI			7.865.764.165,04
		7.865.764.165,04	7.865.764.165,04

PASIFLER	(TL)	
KISA VADELİ YABANCI KAYNAKLAR		
A- MALİ BORÇLAR		10.947.409,20
1- Banka Kredileri	130.313,31	
2- Uzun Vad.Yab.Kredl.Anapara Tak.ve Faizleri	10.817.095,89	
B- TİCARİ BORÇLAR		2.346.632,99
1- Satıcılar	1.790.911,72	
5- Alınan Depozito ve Teminatlar	555.721,27	
C- DİĞER BORÇLAR		647.841.659,09
4- Yükleniciler Vadeli Mevduat Gelirleri	6.652.302,93	
5- Personele Borçlar	293.869,00	
6- Diğer Çeşitli Borçlar	640.895.487,16	
D- ALINAN AVANSLAR		3.891.891.224,22
1- Alınan Sipariş Avansları	13.154.024,13	
2- Hasılat Pay. Prj. Alınan Sipariş Avansları (STG)	3.629.104.355,72	
3- Hasılat Pay. Prj. Alınan Avanslar	249.632.844,37	
E- YILLARA YAYGIN İNŞAAT VE ONARIM HAKEDİŞLERİ		0,00
1- Yıllara Yaygın İnşaat Ve Onarım Hakediş Bedelleri	0,00	
F- ÖDENECEK VERGİ VE DİĞER YÜKÜMLÜLÜKLER		1.094.630,05
1- Ödenecek Vergi ve Fonlar	915.085,52	
2- Ödenecek Sosyal Güvenlik Kesintileri	178.739,53	
4- Ödenecek Diğer Yükümlülükler	805,00	
G- BORÇ VE GİDER KARŞILIKLARI		9.349.940,10
4- Maliyet Giderleri Karşılığı	9.349.940,10	
H- GELECEK AYLARA AİT GELİRLER VE GİDER TAHAK.		135.080,84
1- Gelecek Aylara Ait Gelirler	119.024,84	
2- Gider Tahakkukları	16.056,00	
I- DİĞER KISA VADELİ YABANCI KAYNAKLAR		199.479,47
5- Diğer Çeşitli Yabancı Kaynaklar	199.479,47	
KISA VADELİ YABANCI KAYNAKLAR TOPLAMI		4.563.806.055,96
UZUN VADELİ YABANCI KAYNAKLAR		
A- MALİ BORÇLAR		1.410.549.304,11
1- Banka Kredileri	1.410.549.304,11	
B- TİCARİ BORÇLAR		236.719.629,64
1- Satıcılar	233.809.977,00	
4- Alınan Depozito ve Teminatlar	2.909.652,64	
C- DİĞER BORÇLAR		6.600,00
4- Diğer Çeşitli Borçlar	6.600,00	
D- ALINAN AVANSLAR		1.273.178,63
2- Alınan Diğer Avanslar	1.273.178,63	
E- BORÇ VE GİDER KARŞILIKLARI		845.541,57
1- Kıdem Tazminatı Karşılıkları	845.541,57	
F- GELECEK YILLARA AİT GELİRLER VE GİDER TAHAK.		0,00
1- Gelecek Yıllara Ait Gelirler	0,00	
G- DİĞER UZUN VADELİ YABANCI KAYNAKLAR		0,00
1- Gelecek Yıllara Ertelenen veya terkin edilecek KDV	0,00	
UZUN VADELİ YABANCI KAYNAKLAR TOPLAMI		1.649.394.253,95
ÖZKAYNAKLAR		
A- ÖDENMİŞ SERMAYE		664.411.859,66
1- Sermaye	253.385.082,71	
3- Sermaye Düzeltmesi olumlu farkı	411.026.776,95	
B- SERMAYE YEDEKLERİ	0,00	0,00
1- Hisse Senedi İhraç Primleri	0,00	
C- KAR YEDEKLERİ		60.873.974,09
1- Yasal Yedekler	60.805.902,92	
2- Statü Yedekleri	68.071,17	
D- GEÇMİŞ YILLAR KARLARI	364.745.957,84	364.745.957,84
E- GEÇMİŞ YILLAR ZARARLARI (-)	0,00	0,00
F- DÖNEM NET KARI	562.532.063,54	562.532.063,54
G- DÖNEM NET ZARARI (-)	0,00	0,00
ÖZKAYNAKLAR TOPLAMI		1.652.563.855,13
PASİF (KAYNAKLAR) TOPLAMI		7.865.764.165,04
		7.865.764.165,04

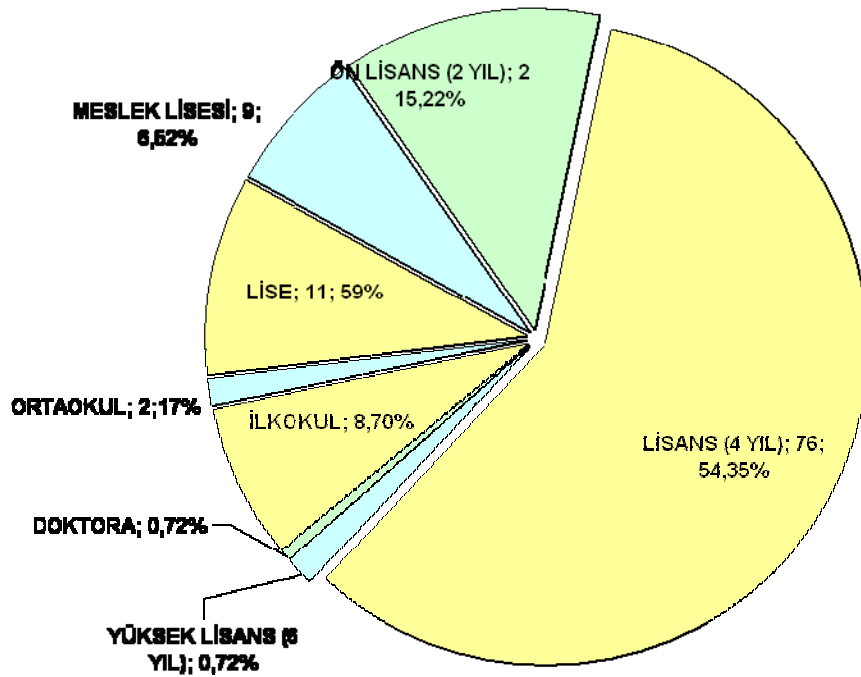
PERSONEL

PERSONEL DEĞİŞİM TABLOSU

PERSONEL TÜRÜ	30.11.2008 Tarihinde Personel Sayısı	Alınan Personel	Çıkan Personel	31.12.2008 Tarihinde Personel Sayısı
Hizmet Sözleşmeli Personel	138	-	-	138
Sözleşme İmzalayan ve Kesenekleri Emekli Sandığına Yatırılan Personel	13	-	-	13
Part-Time Çalışan Personel	1	-	-	1
GENEL TOPLAM	152			152

PERSONELİN EĞİTİM DURUMU

	kişi	%
İLKOKUL	12	7,89
ORTAOKUL	2	1,32
LİSE	15	9,87
MESLEK LİSESİ	11	7,24
ÖN LİSANS (2 YIL)	20	13,16
LİSANS (4 YIL)	89	58,55
YÜKSEK LİSANS (6 YIL)	2	1,32
DOKTORA	1	0,66
GENEL TOPLAM	152	100,00



PERSONELİN ÜNVAN İCMALİ

ÜN VANLAR	31.12.2008 Tarihinde Personel Sayısı
Üst Yöneticiler (Genel Müdür Yrd. Ve Üstü)	2
Daire Başkanı	1
Danışman, Müşavirler ve Uzmanlar	2
Doktorlar	1
Mühendisler	34
Mimar ve Şehir Plancıları	11
Teknikerler	9
Teknisyen ve Topograflar	1
Muhasebe ve İnsan Kaynakları Müd. Personelleri	11
Finansman ve Portföy Müd. Personelleri	4
İdari İşler Müd. Personelleri	12
Pazarlama Müdürlüğü Personelleri	13
Emlak Müdürlüğü Personelleri	4
Şube Müdürleri	4
Avukatlar	5
Etüd Proje Planlama Müd. Personelleri	1
Hukuk Müşavirliği Personelleri	1
Özel Kalem Müd. Personelleri	3
İnşaat Kontrol Müd. Personelleri	1
Basın ve Halkla İlişkiler Müd. Personelleri	3
ARA TOPLAM	123
TOKİ'DE GEÇİCİ GÖREVLİ PERSONEL	
Mühendisler	4
Mimar ve Şehir Plancıları	2
Şehir Plancıları	1
Teknikerler	3
Bilgi İşlem Sorumlusu	0
Memur	17
Şoför	2
TOPLAM	29
GENEL TOPLAM	152

SONUÇ :

Şirketimiz, ana sözleşmesinde yazılı amaçlarına uygun olarak 2008 yılında etkin bir şekilde çalışmalarına devam ederek 562.532.063,54 TL. sı dönem kar'ı elde etmiştir.

2008 yılı karar, çalışma ve hesaplarımızla ilgili olarak Yönetim Kurulu'nun ibrasını sayın ortaklarımızın görüşlerine sunarız.

**Saygılarımızla,
EMLAK KONUT GAYRİMENKUL
YATIRIM ORTAKLIĞI A.Ş.**

**Vedat DEMİRÖZ
Yönetim Kurulu Üyesi**

**Ertan YETİM
Yönetim Kurulu Başkan V.**